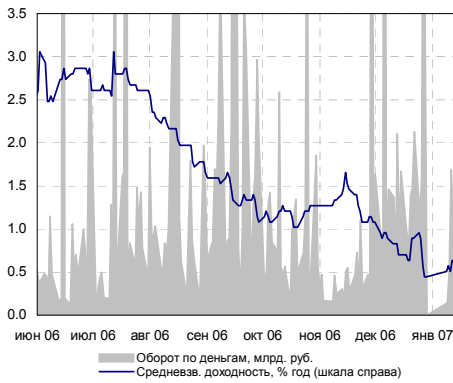


Индикаторы рынка ГКО-ОФЗ



Индикатор	Значение	Изм-е	Изм-е, %	Выпуск	Close	Изм-е, %	YTM, %	Изм-е, б.п.
Нефть (Urals)	48.03	-1.28	-2.60	↓	UST 10	99.00	0.21	4.75 -3
Золото	624.9	-1.30	-0.21	↓	РОССИЯ 30	112.50	0.17	5.74 -2
EUR/USD	1.2917	-0.0018	-0.14	↓	Газпром 34	127.50	-0.23	6.47 2
RUB/USD	26.5645	-0.0125	-0.05	↓	Банк Москвы 09	104.69	0.00	6.08 0
FF Fut. ноя.07	5.02	0.00		↔	ОФЗ 25057	103.90	-0.08	6.11 3
FF Fut. Prob (4.75%), ноя.07	46.0%	-1.0%		↓	ОФЗ 25058	100.75	0.05	5.81 -5
EMBI+	407.23	0.72	0.18	↑	ОФЗ 46020	102.70	0.00	6.80 0
EMBI+, спрэд	170	1		↑	МГор44-об	110.08	-0.02	6.66 0
EMBI+ Россия	447.01	-0.11	-0.02	↓	Мос.обл.6в	107.60	-0.05	7.02 1
EMBI+ Россия, спрэд	101	3		↑	Мос.обл.5в	107.45	0.00	6.60 0
МIBOR, %	2.50	-0.42		↓	КОМИ 8в об	100.25	0.00	7.47 0
Счета и деп. в ЦБ, млрд. руб.	754.6	-58.8	-7.23	↓	РЖД-07обл	102.91	0.21	7.05 -5
МІСЕХ RСВІ	101.28	0.05	0.05	↑	НГК ИТЕРА	101.15	0.00	8.54 0
МІСЕХ объемы, млн.руб.	Биржа	РПС	Сумм.	РЕПО	Евросеть-2	99.55	0.20	11.06 -26
Корпоративные	1559.5	6947.4	8506.8	9464.7	ТехИнвст-1	97.75	-0.05	12.16 5
Муниципальные	334.8	697.5	1032.3	2840.9	ГлМосСтр-2	100.90	0.15	10.29 -25
Государственные	702.5	0.0	702.5	0.0	ЮТК-03 об.	102.14	-0.05	7.94 6

Внутренний долговой рынок

▶ Вчера активность инвесторов на внутреннем долговом рынке несколько выросла. Ситуация на денежном рынке осталась весьма и весьма благоприятной, а курс рубля стабилизировался на отметке 28,535 рублей за доллар. Суммарный объем торгов с негосударственными облигациями составил 9,5 млрд. руб. по сравнению с 7,3 млрд. руб. в день ранее.

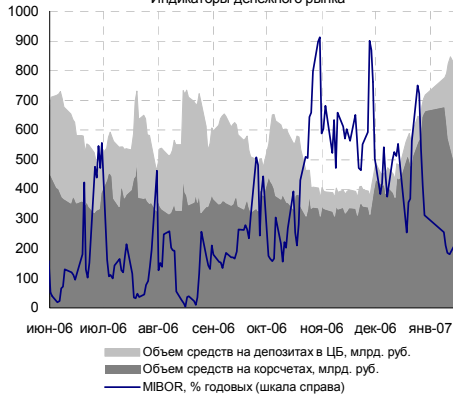
▶ По нашим оценкам капитализация корпоративного сектора в понедельник прибавила 0,02%, муниципального сектора - 0,04%. Стоимость сектора госбумаг потеряла 0,03%. При этом капитализация 10 наиболее ликвидных выпусков корпоративного сектора выросла на 0,05%, муниципального сектора - на 0,01%, государственного сектора - не изменилась.

▶ В целом рынок рублевых облигаций смотрит в будущее с осторожностью. Нельзя сказать, что стали преобладать покупки в облигациях «blue chips», однако их котировки немного подросли.

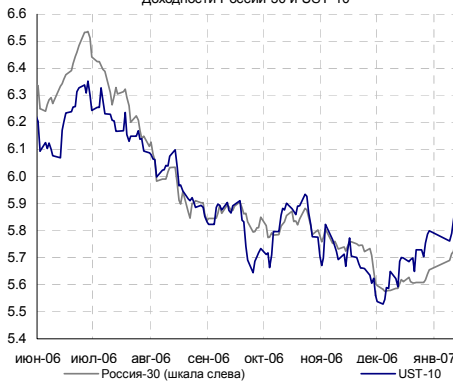
▶ **Новая серия ОФЗ 26199.** Сегодня центральным событием дня станет размещение выпуска абсолютно нового выпуска ОФЗ серии 26199. Объем предложения - 12 млрд. руб. (около \$450 млн.). Срок обращения выпуска составил около 5,5 лет. Ставка купона определена на весь срок размещения и составляет 6,1% годовых. Выпуск является своего рода индикативным и размещается в соответствии с ранее объявленными планами Минфина по размещению и развитию рынка индикативных бумаг со сроком обращения 3,5 и 10 лет. На наш взгляд, к выпуску будет предъявлен достаточно существенный спрос как со стороны внутренних участников рынка, так и со стороны нерезидентов. Ограничителем спроса пока является отсутствие графика планируемых размещений выпусков ОФЗ в этом году. Впрочем, если исходить из опыта выведения на биржу предыдущих выпусков, можно ожидать, что объем выпуска серии 26199 будет доведен в этом году минимум до 40 млрд. руб. Мы не ждем особых сюрпризов от ценообразования на аукционе и исходя из дюрации выпуска, составляющей 4,7 года ждем, что доходность составит порядка 6,41-6,45% годовых.

▶ **Сегодня.** Ситуация с рублевой ликвидностью остается в норме. Ставки «overnight» на МБК составляют порядка 1,5 -2,5%. Аукцион по размещению новой серии ОФЗ должен отразить аппетиты участников рынка. Активность инвесторов будет сдерживать мощный поток статистических данных в США, способных серьезно повлиять на динамику долговых рынков.

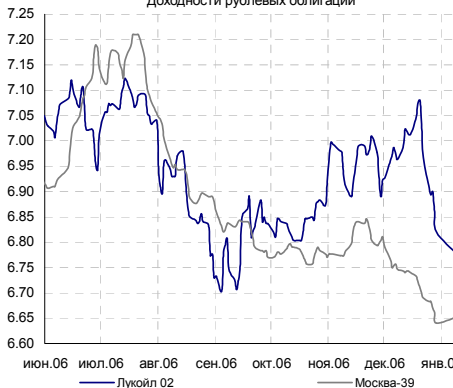
Индикаторы денежного рынка

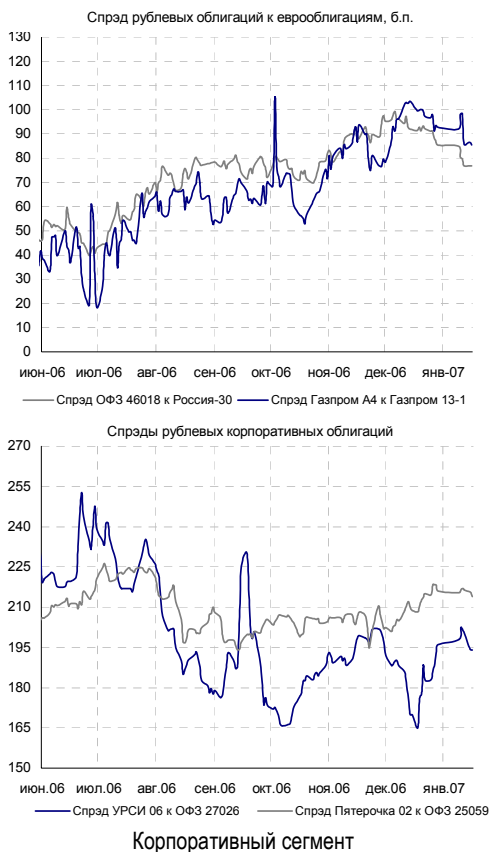


Доходности России-30 и UST-10



Доходности рублевых облигаций





Лидеры оборотов

Биржа + РПС, млн. руб.	Изм-е, %	
РЖД-06обл	709.01	0.14 ↑
ФСК ЕЭС-04	436.84	0.00 ↑
АВТОВАЗ об	397.53	0.06 ↑
ГАЗФин 01	312.67	0.20 ↑
ГАЗПРОМ А8	296.55	-0.04 ↓
НижЛенинв	273.88	0.00 ↑
АлтЗ6иб об	247.98	-0.05 ↓
ИнтеграФ-1	217.12	-0.20 ↓
ПромТр02об	213.80	0.05 ↑
БАНАНА-М-1	206.03	0.10 ↑

Лидеры роста/падения

Рост, %	Падение, %	
0.80	СМАРТС 03	
0.64	АИЖК 4об	
0.57	Омела 01	
0.50	СтрТрГаз01	
0.46	Лукойл2обл	
	Синергия-1	-1.60
	РЕСТОРАНС2	-1.00
	Пересвет-1	-0.99
	Евросервис	-0.50
	Терна-Ф 01	-0.50

Новости эмитентов долгового рынка

► **Мосэнерго.** В I квартале 2007 года ОАО «Мосэнерго» планирует разместить Loan Participation Notes (сертификат участия в займе) объемом 5-9 млрд. руб. Срок обращения бумаг составит 1,5 - 2 года, организатором выпуска выступит J.P.Morgan. Займ будет привлечен с целью финансирования инвестиционной программы I квартала 2007 года до поступления средств от доэмиссии акций в пользу Газпрома, запланированной на март.

► **ВИМ-авиа.** Авиакомпания «ВИМ-авиа» отказалась от выпуска в ближайшее время дебютного облигационного займа объемом 2 млрд. руб., отложив размещение на неопределенный период. В дальнейшем компания не собирается отказываться от такого инструмента привлечения средств. Однако сейчас необходимости в этом нет — недавно (декабрь 2006 года) ВИМ-авиа привлекла кредит Сбербанка на сумму 4,05 млрд. руб., и этих средств в настоящее время достаточно для финансирования текущей деятельности и новых проектов.

► **Судостроительный Банк.** ООО «Судостроительный Банк» разместил 1-й транш Loan Participation Notes объемом \$11 млн. (ставка купона — 9,5% годовых, дата погашения — 23.01.2008) в рамках программы на общую сумму \$200 млн.

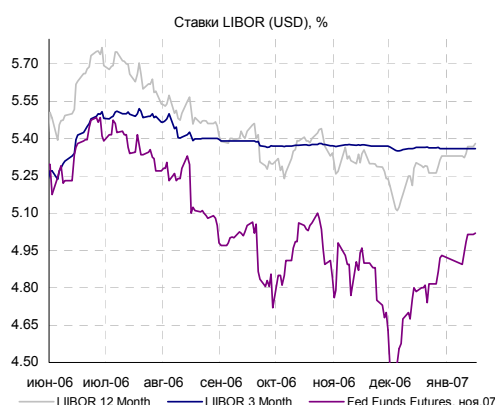
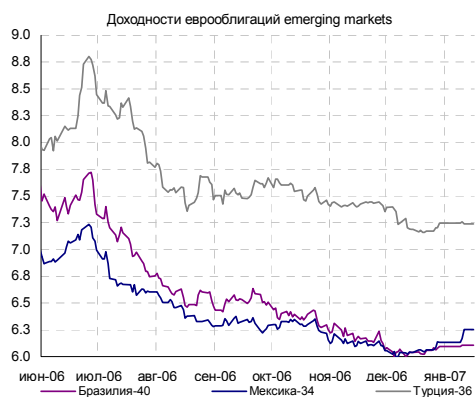
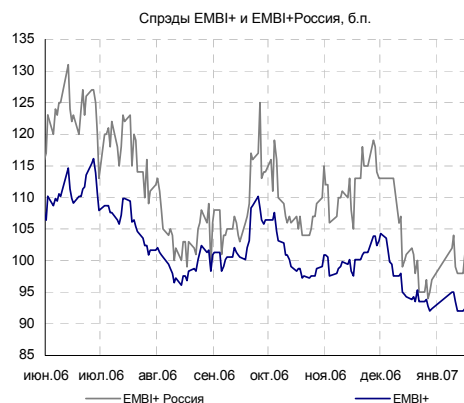
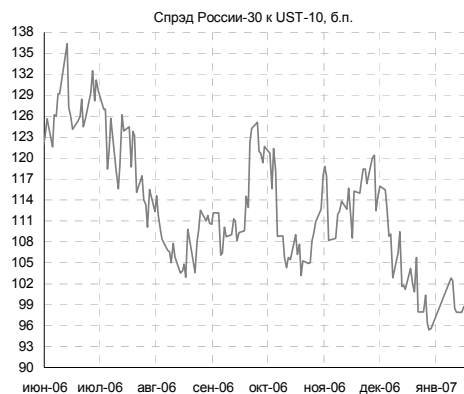
► **МИА.** Ставки 7-12 купонов 2-го облигационного выпуска Банка «Московское ипотечное агентство» были установлены на уровне 8,6% годовых.

Торговые идеи

► **Миракс Групп и ЛенСпецСМУ.** Присвоение международными агентствами в конце декабря — начале января рейтингов российским строительным компаниям (рейтинг на уровне «В» ЛенСпецСМУ от S&P и рейтинги Миракс Групп на уровне «В» от Fitch и на уровне «B2» от Moody's), на наш взгляд, должны привести к росту спроса на облигаций компаний строительного сектора. Мы рекомендуем обратить на 3,5-летний выпуск облигаций ЛенСпецСМУ-02 с офертой в июле 2008 года (11,50% годовых). Также является привлекательным выпуск Миракс Групп-02 с погашением в сентябре 2009 года (10,90% годовых).

Мировая экономика

► **Банк Японии.** Сегодня началось двухдневное заседание Центрального Банка Японии. Большинство участников рынка склоняется к тому, что ключевая процентная ставка будет повышена с текущих 0,25% годовых до 0,5%, однако консенсуса по данному вопросу нет даже в самой Японии. В последний месяц неоднократно звучали заявления представителей японского правительства, высказывающих опасение относительно повышения ставки в «решающий период» выхода экономики из продолжительного периода дефляции. В то же время глава ЦБ Тошико Фукуи ранее указывал на то, что в дальнейшем Банк Японии будет придерживаться политики «предупреждения», постепенно повышая ставку, не дожидаясь негативных последствий от роста цен.



Внешние долговые рынки

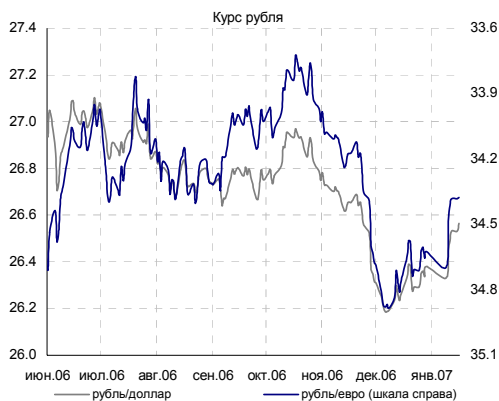
► **Us-treasuries.** На внешних долговых рынках после длинных выходных в США наблюдалась позитивная динамика. Котировки облигаций Казначейства США показали небольшой рост после выхода более слабого, чем ожидалось, индекса деловой активности ФРБ Нью-Йорка, который упал до минимального значения за последние 19 месяцев.

Кривая доходности us-treasuries сдвинулась чуть вниз. С утра доходности 2-летних облигаций составляют 4,87% годовых (-1 б.п. по сравнению с утренними уровнями), 5-летних — 4,74% (-1 б.п.). 10-летние облигаций торгуются на уровне 4,75% годовых по доходности (-1 б.п.), 30-летние — на уровне 4,84% годовых (-2 б.п.).

► Сегодня на внешних долговых рынках начнется самое интересное. В США будут опубликованы первые данные по инфляции за декабрь 2006 г. - станет известна динамика цен в промышленности, которая особенно важна после более сильного, чем ожидалось роста экспортных цен. Новый разгон инфляции будет означать только одно — новые распродажи us-treasuries. Согласно консенсус-прогнозу экономистов, опрошенных REUTERS, в декабре PPI Core вырос на 0,1% после роста на 1,3% в ноябре. Также будут опубликованы индекс промышленного производства, статистика счета капитала США и позднее вечером Бежевая Книга, сводный отчет по экономике 12 федеральных округов США, содержащий оценку состояния экономики, основанную на наиболее свежих данных.

► Помимо «вала» макростатистики сегодня состоятся выступления сразу трех представителей ФРС, в частности выступление управляющего Федерального Резерва Фредерика Мишкина будет посвящено роли цен на жилье для определения курса монетарной политики. Статистика по строительному рынку, а также второй из ключевых инфляционных показателей, индекс потребительских цен, выйдут в четверг.

► **Emerging markets.** Во вторник индекс еврооблигаций emerging markets EMBI+ вырос на 0,18%, а его спрэд не изменился и остался на уровне 171 б.п. Индекс еврооблигаций EMBI+ Россия потерял 0,02%, спрэд индекса расширился на 2 б.п. до 101 б.п. Еврооблигации «Россия-30» на текущий момент торгуются на уровне 112,438/112,563 процента от номинала со спрэдом к UST-10 в 100 б.п. Основной индикатор рынка Бразилии — еврооблигации «Бразилия-40» вчера выросли на 0,188%, и к закрытию цена облигаций составила 132,438% от номинала (bid). На данный момент облигации торгуются на уровне 132,375/132,750% от номинала со спрэдом к UST-30 в 125 б.п.



КАЛЕНДАРЬ СОБЫТИЙ НА ДОЛГОВОМ РЫНКЕ

СЕГОДНЯ

18.01.07	Очередное заседание Банка Японии. Рассмотрение вопроса об изменении учетной ставки
30.01.07	Очередное заседание комиссии FOMC. Рассмотрение вопроса об изменении учетной ставки
31.01.07	

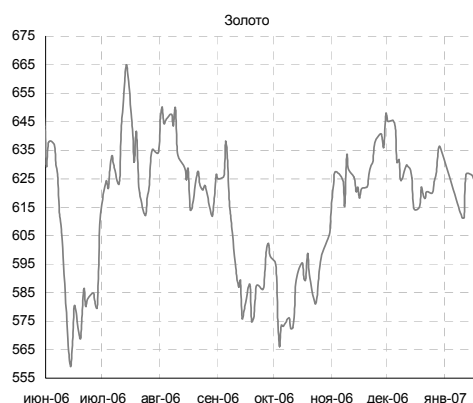
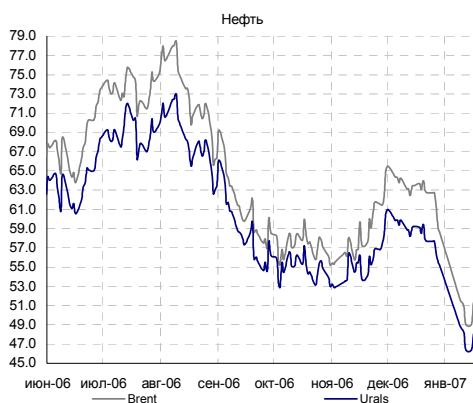
КАЛЕНДАРЬ ПЕРВИЧНОГО РЫНКА

Дата	Эмитент, серия выпуска	Объем, млн.	Срок обращения	УТП/ УТМ (прогноз организаторов)	Разброс
СЕГОДНЯ					
19.01.07	Новосибирск, 31004	500	3,5 года	8.45	0.10



СТАТИСТИКА США

Дата	Показатель	Посл. период	Ожидаемое значение	Прошрое значение	Фактическое значение
05.01.07	Статистика рынка труда - Число новых рабочих мест (Non-farm payrolls)	дек.06	110 000	154 000	167 000
05.01.07	Статистика рынка труда - Уровень безработицы (Unemployment)	дек.06	4.50%	4.50%	4.50%
10.01.07	Торговый баланс (сальдо, млрд. долл.)	ноя.06	-59.50	-58.80	-58.20
11.01.07	Сальдо федерального бюджета, млрд. долл.	дек.06	26.00	11.20	
12.01.07	Импортные цены	дек.06	0.60%	0.20%	1.10%
12.01.07	Экспортные цены	дек.06	0.30%	0.40%	0.70%
12.01.07	Retail sales, исключая автомобили, m-t-m	дек.06	0.50%	0.70%	1.00%
12.01.07	Розничные продажи (Retail sales), m-t-m	дек.06	0.60%	0.60%	0.90%
СЕГОДНЯ	Инфляция в промышленном секторе (PPI)	дек.06	0.50%	2.00%	
СЕГОДНЯ	Инфляция - Core PPI (очищенная от влияния цен на продовольствие и энергетику)	дек.06	0.10%	1.30%	
СЕГОДНЯ	Индекс промышленного производства	дек.06	0.10%	0.20%	
СЕГОДНЯ	Счет движения капитала (Capital Net Flow), млрд. долл.	ноя.06		82.30	
18.01.07	Инфляция - Индекс потребительских цен (CPI)	дек.06	0.50%	0.00%	
18.01.07	Инфляция, без учета цен на энергоносители и продовольствие (core CPI)	дек.06	0.20%	0.00%	
18.01.07	Real Earnings	дек.06			

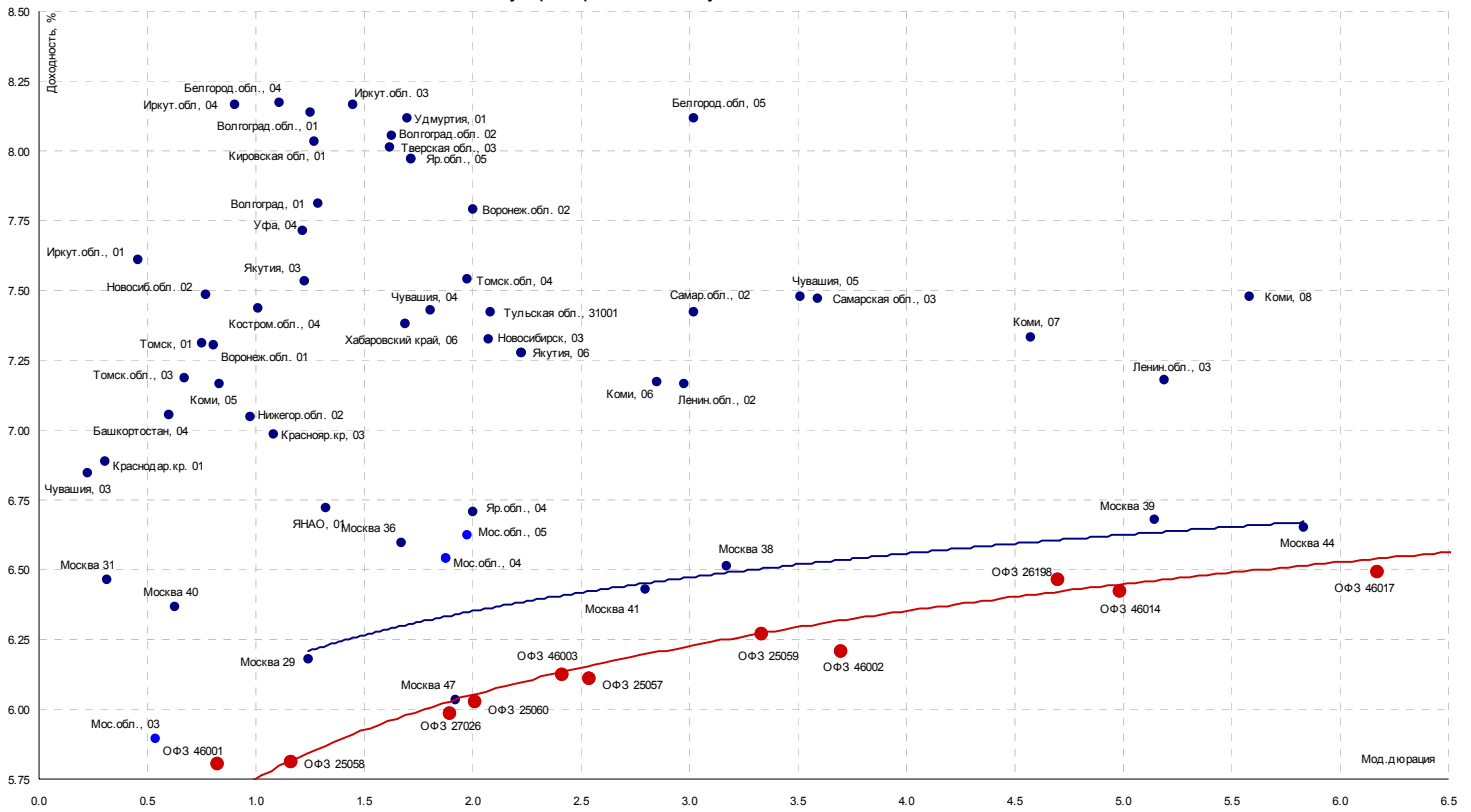


Календарь платежей по облигациям

Дата выплаты	Эмитенты	Объем, млн. руб.	размер выплаты,		тип
			млн. руб.		
17.01.2007	ОФЗ 27019	8800	438.79		купон
17.01.2007	ОФЗ 46003	37298	1859.77		купон
18.01.2007	АЦБК, 03	1500	37.21		купон
18.01.2007	ГАЗПРОМ, 03	10000	400.00		купон
18.01.2007	ГАЗПРОМ, 03	10000	10000.00		погашение
18.01.2007	ИНПРОМ, 02	1000	59.84		купон
18.01.2007	Русгро 01	1000	58.14		купон
18.01.2007	Русгро 01	1000	1000.00		оферта
18.01.2007	Якутия, 35001	2500	49.55		купон
18.01.2007	Волгоград, 01	400	9.67		купон
19.01.2007	Копейка ТД, 01	1200	29.17		купон
19.01.2007	Иркутская обл., 01	700	12.90		купон
19.01.2007	Якутия, 05	2000	40.33		купон
20.01.2007	МИА, 01	2200	32.55		купон
21.01.2007	Москва 39	5000	252.05		купон
23.01.2007	ПМЗ, 01	750	18.51		купон
23.01.2007	Московская обл., 04	9600	263.28		купон
24.01.2007	МКБ 01	500	13.09		купон
24.01.2007	МКБ 01	500	13.09		купон
24.01.2007	ОФЗ 25059	8985	136.65		купон
24.01.2007	ОФЗ 25057	40817	753.05		купон
25.01.2007	СОЮЗ банк, 01	1000	23.06		купон
25.01.2007	АК БАРС, 02	1500	61.71		купон
25.01.2007	Внешторгбанк 05	15000	231.86		купон
25.01.2007	ЕБРР, 02	5000	61.33		купон
25.01.2007	Мотовилих. заводы, 01	1500	74.79		купон
25.01.2007	РЖД, 05	10000	332.59		купон
25.01.2007	Северсталь-Авто, 01	1500	84.14		купон
25.01.2007	Северсталь-Авто, 01	1500	1500.00		оферта
26.01.2007	УХК, 01	500	12.47		купон
26.01.2007	УХК, 01	500	500.00		оферта
26.01.2007	ЭФКО, 02	1500	78.53		купон
26.01.2007	ЭФКО, 02	1500	1500.00		оферта
28.01.2007	Москва 47	5000	126.03		купон
30.01.2007	Москва 41	5000	252.05		купон
31.01.2007	ОФЗ 25060	14898	215.43		купон
31.01.2007	ОФЗ 25058	40655	638.56		купон
01.02.2007	АИЖК 02	1500	83.18		купон
01.02.2007	АИЖК, 04	900	19.74		купон
01.02.2007	Виктория-Финанс, 01	1500	74.05		купон
01.02.2007	Виктория-Финанс, 01	1500	1500.00		оферта
01.02.2007	Газпромбанк, 01	1500	53.10		купон
01.02.2007	НЛК 01	500	31.04		купон
04.02.2007	Таттелеком, 03	600	17.38		купон
05.02.2007	ЯНАО, 01	1800	90.74		купон
06.02.2007	МИА, 02	1000	23.68		купон
06.02.2007	МИА, 02	1000	1000.00		оферта
07.02.2007	Искитимцемент 02	500	15.58		купон
07.02.2007	ЮТК, 02	1500	78.53		купон
07.02.2007	ЮТК, 02	1500	1500.00		погашение
07.02.2007	ОФЗ 27020	8800	438.79		купон
08.02.2007	ГАЗПРОМ А6	5000	180.01		купон
08.02.2007	ТОП-КНИГА, 01	700	39.62		купон
08.02.2007	ТОП-КНИГА, 01	700	700.00		оферта
08.02.2007	Трансаэро-Финансы, 01	2500	145.23		купон
13.02.2007	Газ-Финанс, 01	2000	84.67		купон
13.02.2007	ММБ, 01	1000	41.39		купон

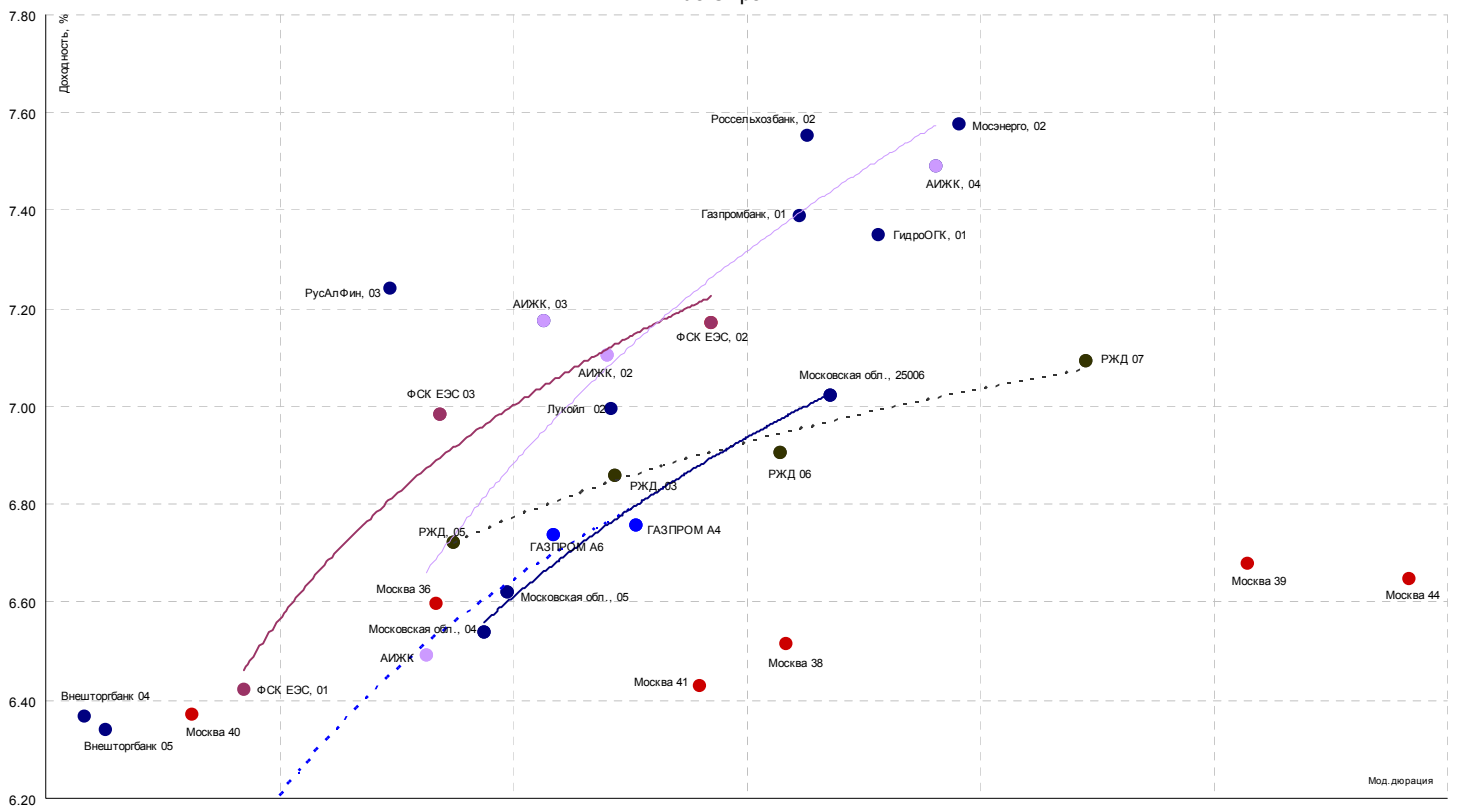
Источники: REUTERS, расчеты Банка Москвы

Субфедеральные и муниципальные облигации

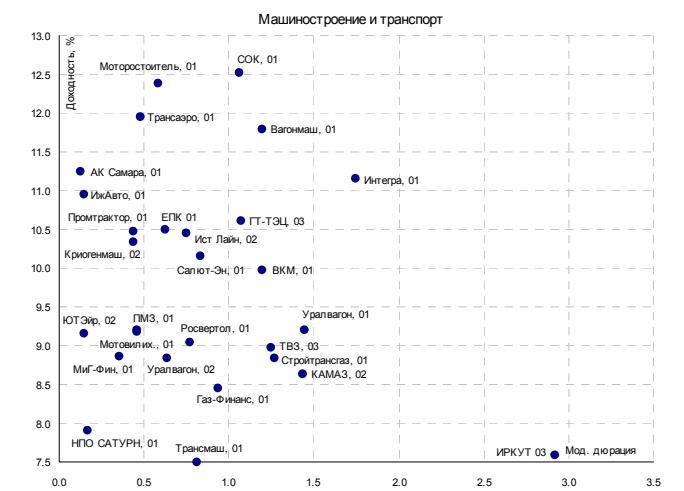
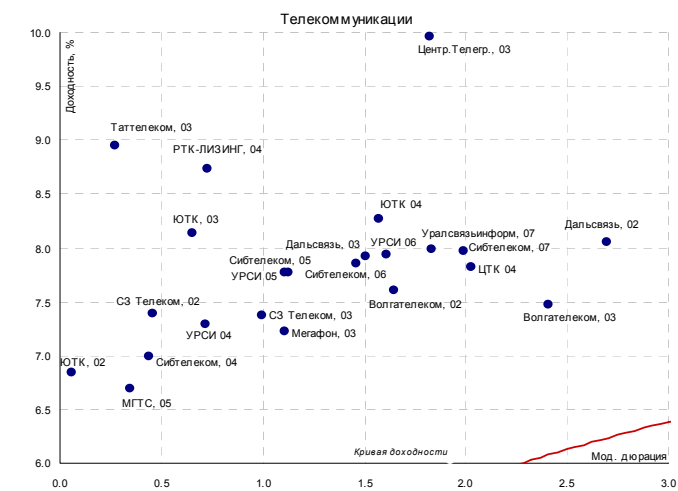
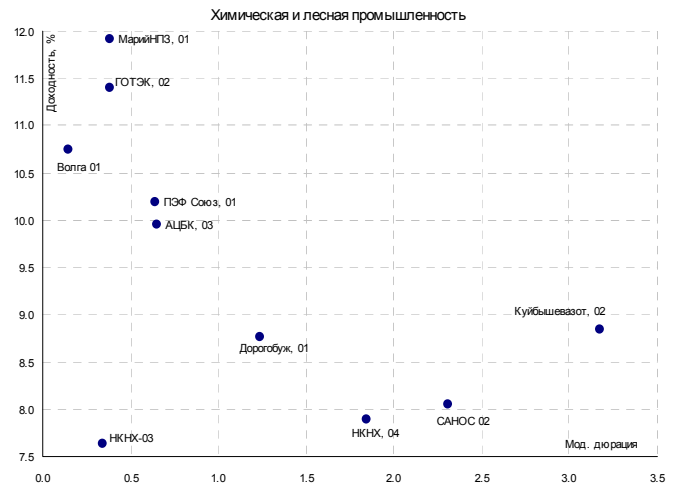
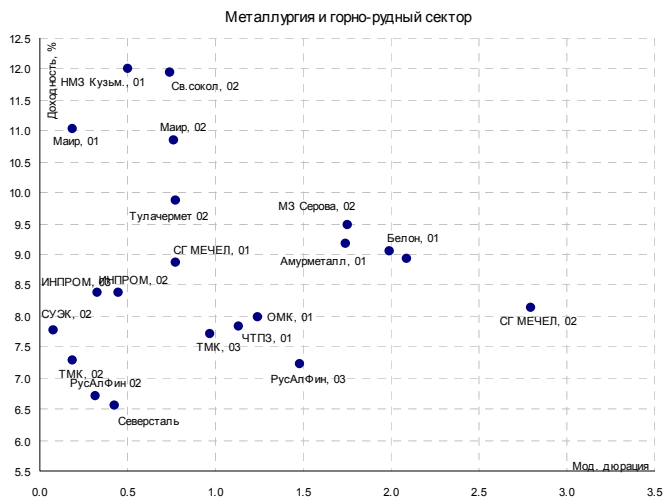
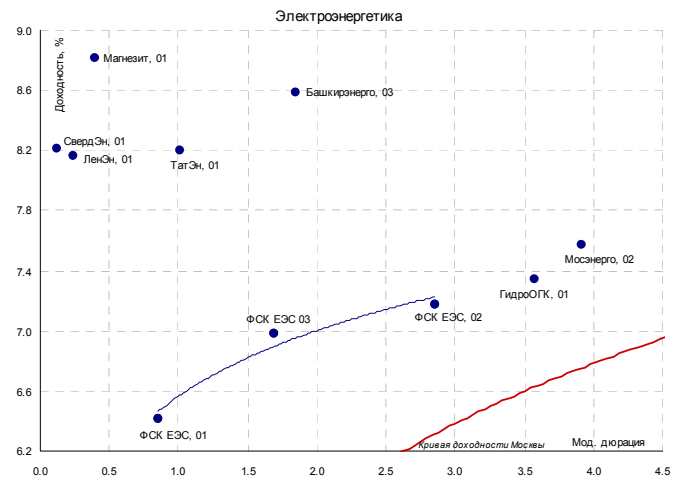
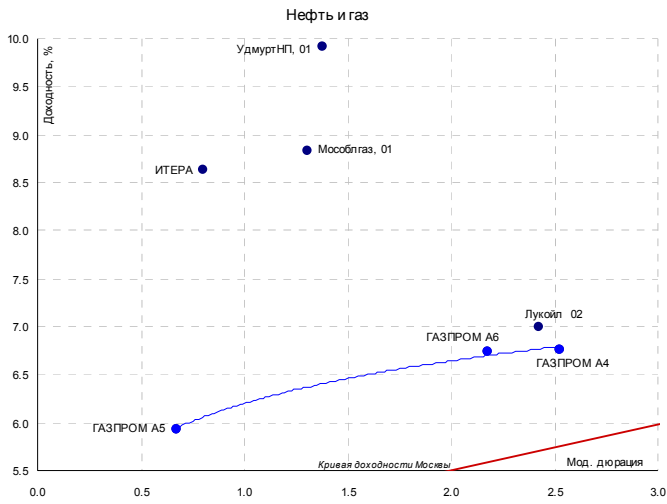


Источники: REUTERS, расчеты Банка Москвы

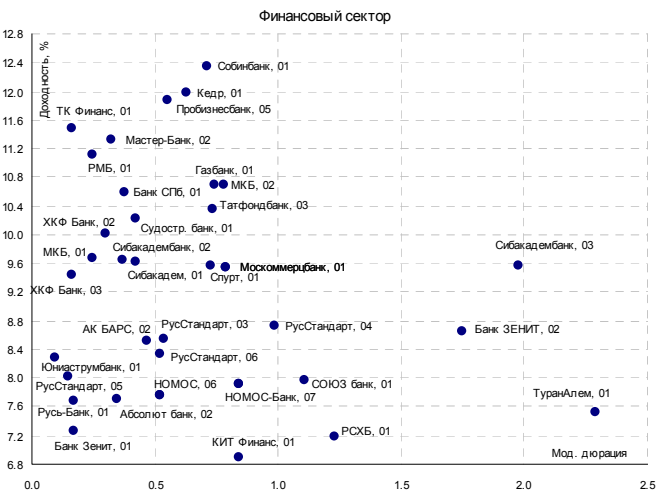
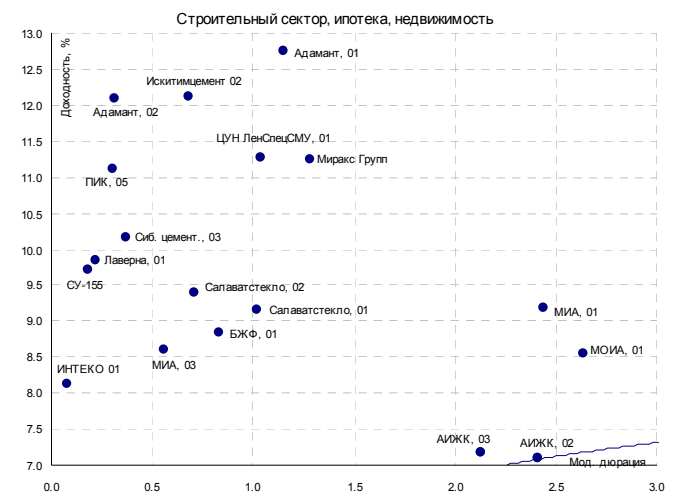
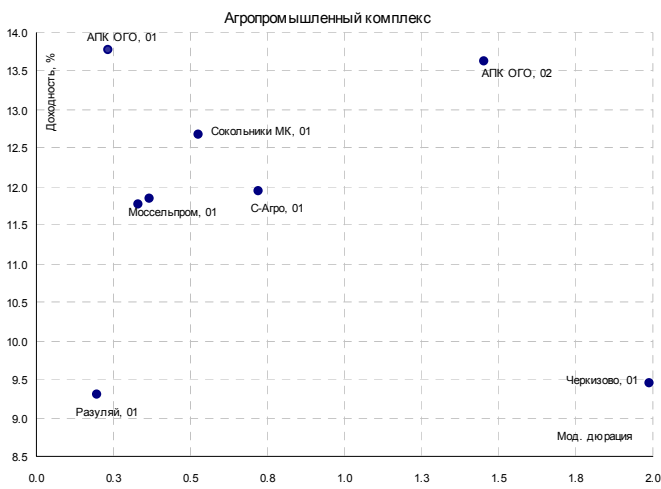
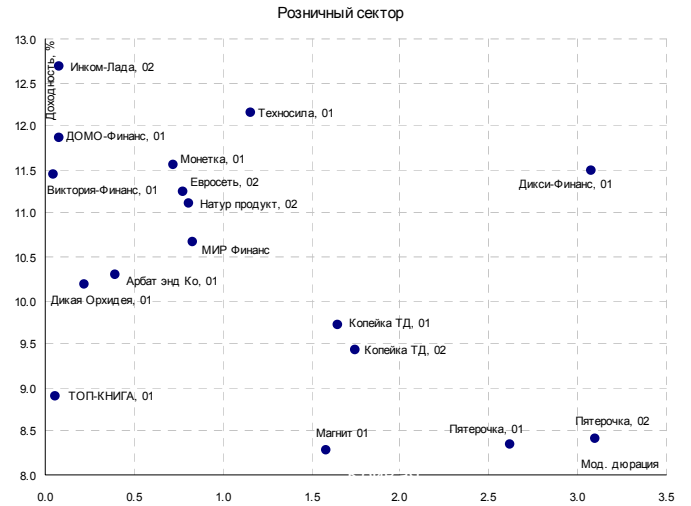
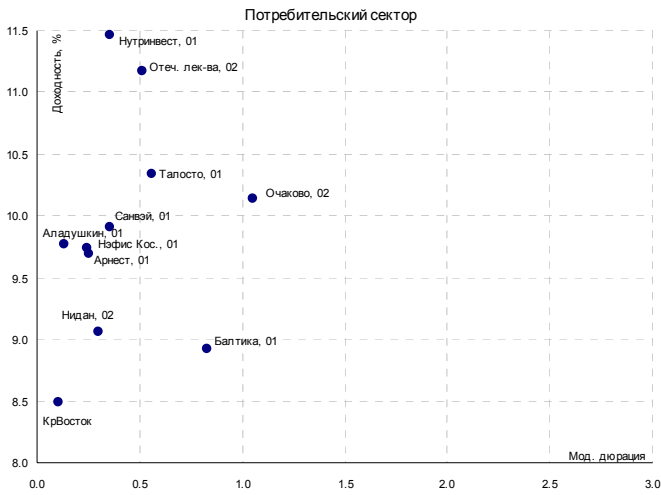
Blue Chips



Источники: REUTERS, расчеты Банка Москвы

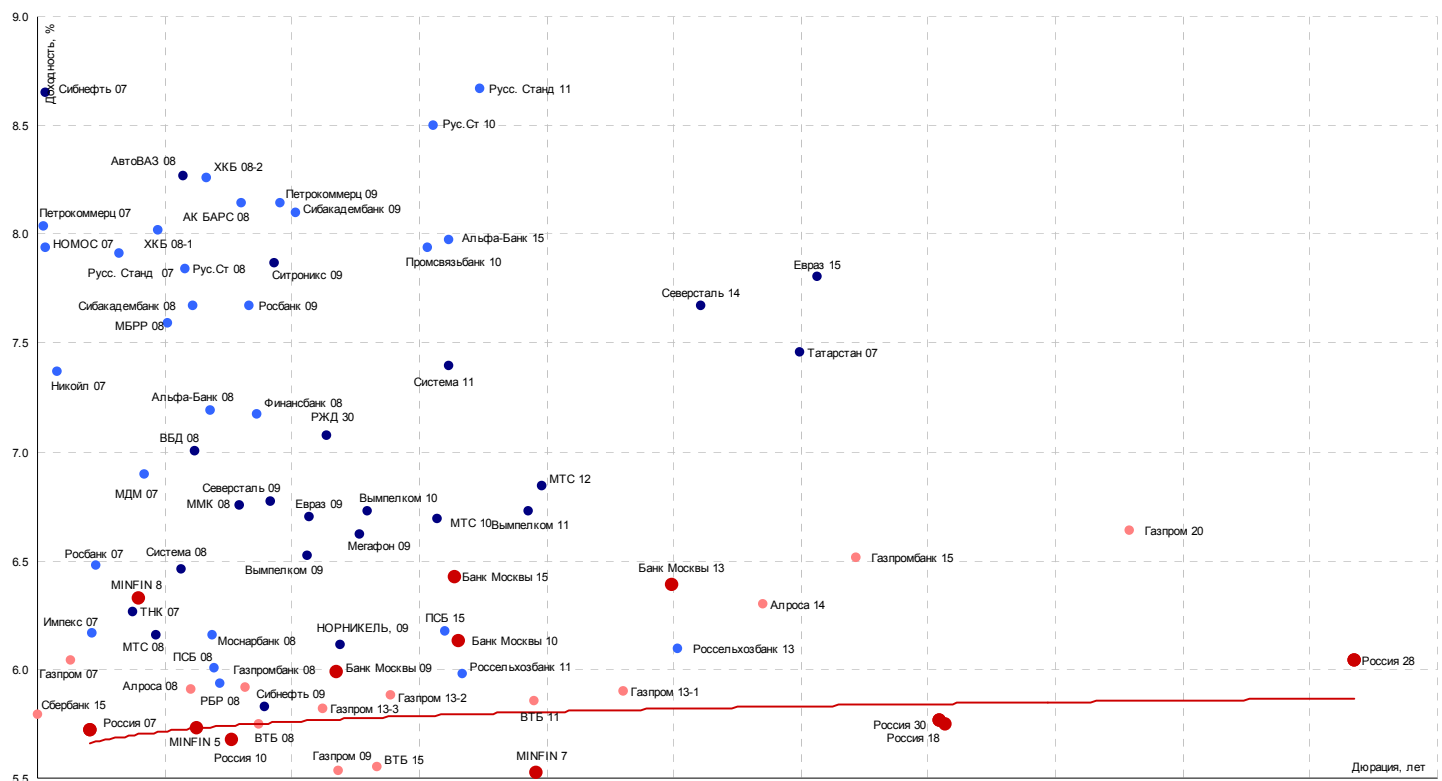


Источники: REUTERS, расчеты Банка Москвы



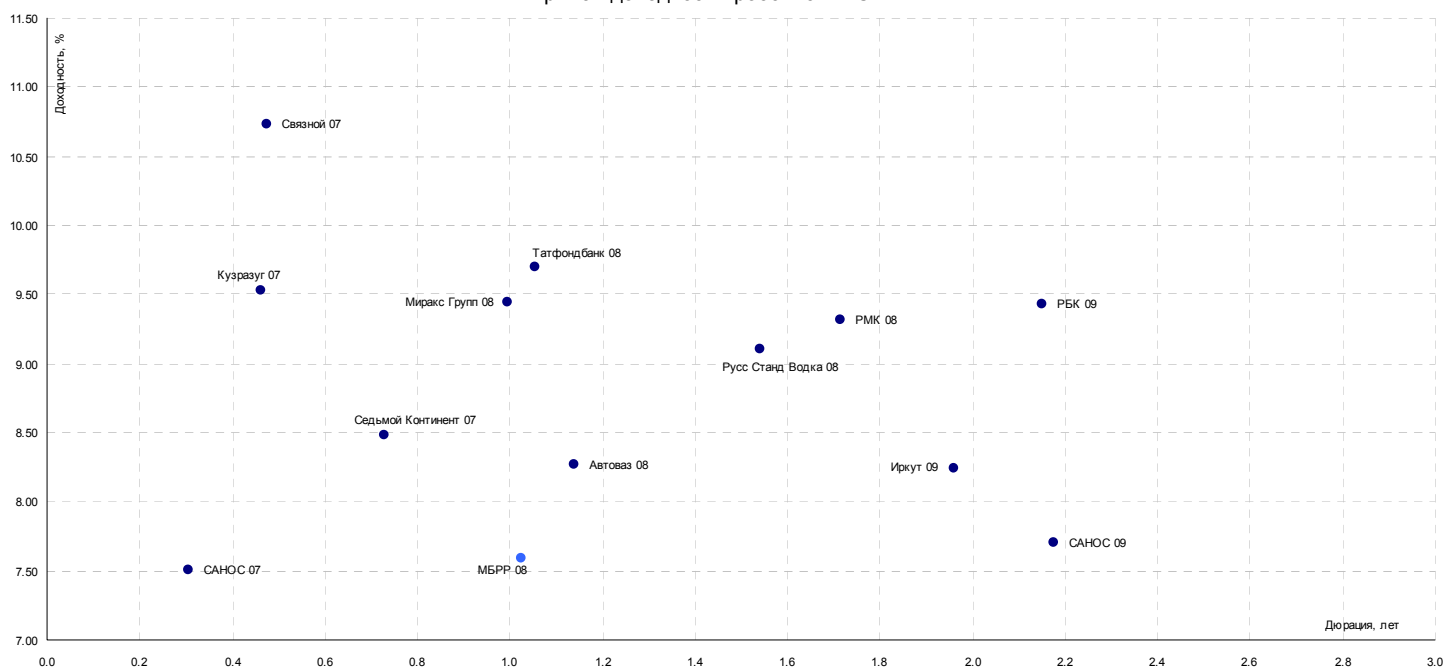
Источники: REUTERS, расчеты Банка Москвы

Кривая доходности российских еврооблигаций



Источники: REUTERS

Кривая доходности российских CLN



Источники: REUTERS

ЭМИТЕНТЫ	ОБЪЕМЫ		ПОГАШЕНИЕ/ ВЫКУП			ЦЕНА			ИЗМЕНЕНИЕ,%			ДОХОДНОСТЬ,%			ДЮРАЦИЯ		
	Оборот млн. руб.	Объем, млн. руб.	Купон,%	Погашение	Оферта	Индикат. цена	Покупка	Продажа	день	неделя	месяц	НКД	Текущая	К погаш.	К оферте	Дюр. лет.	Мод. дюр
Итоги торгов государственными облигациями																	
ОБР 02	0.0	-	-	23.06.2009	15.03.2007	99.18	99.02	99.34	0.03	0.34	0.43	-	-	0.34	5.32	0.16	0.15
ОБР 03	0.0	-	-	22.09.2009	15.06.2007	98.03	98.00	98.07	0.00	0.19	-1.97	-	-	0.74	4.95	0.41	0.39
ОФЗ 25057	52.0	40817	7.40	20.01.2010	-	103.90	103.80	103.95	-0.08	-0.24	0.29	16.83	7.12	6.11	-	2.69	2.54
ОФЗ 25058	45.3	40655	6.30	30.04.2008	-	100.75	100.66	100.75	0.05	-0.13	0.08	13.12	6.25	5.81	-	1.23	1.16
ОФЗ 25059	160.6	41000	6.10	19.01.2011	-	99.90	99.90	99.96	-0.13	0.00	0.27	13.87	6.11	6.27	-	3.54	3.33
ОФЗ 25060	34.9	40733	5.80	29.04.2009	-	99.79	99.65	99.79	0.07	0.02	0.05	12.08	5.81	6.03	-	2.13	2.01
ОФЗ 26198	123.2	42117	6.00	02.11.2012	-	97.78	97.78	98.14	-0.17	-0.25	0.33	12.00	6.14	6.46	-	5.00	4.70
ОФЗ 27019	0.0	8800	10.00	18.07.2007	-	102.97	0.00	102.97	0.00	0.00	-0.43	49.59	9.71	4.00	-	0.48	0.46
ОФЗ 27020	0.0	8800	10.00	08.08.2007	-	104.10	0.00	0.00	0.00	0.00	-0.01	43.84	9.61	2.58	-	0.54	0.52
ОФЗ 27025	20.1	25806	6.00	13.06.2007	-	100.27	100.17	100.28	0.00	0.08	-0.31	5.59	5.98	5.42	-	0.40	0.38
ОФЗ 27026	4.9	16000	7.00	11.03.2009	-	101.40	101.20	101.65	0.00	-0.15	0.30	6.52	6.90	5.98	-	2.01	1.89
ОФЗ 46001	16.1	60000	10.00	10.09.2008	-	103.74	103.74	103.75	-0.01	-0.10	-0.52	9.32	9.64	5.80	-	0.87	0.82
ОФЗ 46002	16.5	62000	9.00	08.08.2012	-	110.10	109.80	110.10	0.14	-0.24	0.68	37.73	8.17	6.21	-	3.93	3.70
ОФЗ 46003	79.7	37298	10.00	14.07.2010	-	110.70	110.66	110.75	0.05	-0.09	0.14	49.59	9.03	6.12	-	2.56	2.41
ОФЗ 46005	0.0	27477	0.00	09.01.2019	-	46.55	46.20	46.90	0.00	0.00	1.52	0.00	0.00	7.05	-	11.22	10.48
ОФЗ 46014	0.0	58290	9.00	29.08.2018	-	109.25	109.25	109.28	-0.53	-0.32	0.37	30.82	8.24	6.42	-	5.30	4.98
ОФЗ 46017	4.6	80000	8.50	03.08.2016	-	106.40	106.28	106.40	0.02	-0.33	0.33	14.44	7.99	6.50	-	6.57	6.17
ОФЗ 46018	2.2	62878	9.00	24.11.2021	-	111.72	111.72	111.83	-0.01	-0.21	0.40	8.38	8.06	6.53	-	8.63	8.10
ОФЗ 46020	137.2	30000	6.90	06.02.2036	-	102.70	102.68	102.79	0.00	-0.29	0.57	28.92	6.72	6.80	-	12.63	11.83
Всего	557.9	589793															

Источники: REUTERS, расчеты Банка Москвы

ЭМИТЕНТЫ	ОБЪЕМЫ		ПОГАШЕНИЕ/ ВЫКУП				ЦЕНА		ИЗМЕНЕНИЕ,%			ДОХОДНОСТЬ,%			ДЮРАЦИЯ		
	Оборот млн. руб.	Объем, млн. руб.	Купон,%	Погашение	Оферта	Индикат. цена	Покупка	Продажа	день	неделя	месяц	НКД	Текущая	К погаш.	К оферте	Дюр. лет.	Мод. дюр
Итоги торгов муниципальными облигациями																	
Волгоград, 01	0.00	400	9.70	17.07.2008	-	102.50	0.00	0.00	0.00	-0.49	-0.24	23.65	9.46	7.82	-	1.39	1.29
Казань, 02	5.03	1000	10.00	11.04.2007	-	100.60	100.60	100.77	-0.10	0.00	0.08	1.37	9.94	7.40	-	0.24	0.22
Красноярск, 05	0.00	1000	8.50	18.10.2008	-	101.71	100.53	102.88	0.00	-0.05	3.38	20.96	8.36	7.00	-	1.64	1.53
Новосибирск, 03	0.00	1000	13.00	14.07.2009	-	111.21	110.61	111.80	0.00	1.26	-1.76	2.49	11.69	7.33	-	2.22	2.07
Томск, 01	0.00	300	12.00	22.11.2007	-	103.98	0.00	103.98	0.00	0.00	1.42	7.10	11.54	7.31	-	0.81	0.75
Уфа, 04	0.52	500	10.03	03.06.2008	-	103.15	103.10	103.30	-0.05	-0.39	0.05	11.54	9.72	7.71	-	1.31	1.22
Итоги торгов субфедеральными облигациями																	
Башкортостан, 04	11.64	500	8.02	13.09.2007	-	100.67	0.00	100.67	-0.13	0.00	0.10	27.25	7.97	7.06	-	0.64	0.60
Белгородская обл., 04	0.00	320	14.00	29.04.2008	-	106.68	106.45	106.90	0.00	-0.19	-3.86	30.30	13.12	8.18	-	1.19	1.10
Белгородская обл, 31001	0.00	2000	8.38	10.11.2010	-	101.63	101.55	101.70	0.00	0.00	-0.12	14.23	8.25	8.12	-	3.27	3.02
Волгоградская обл., 01	0.00	600	11.99	11.06.2009	-	104.02	103.85	104.18	0.00	0.00		10.84	11.53	8.14	-	1.35	1.25
Волгоградская обл. 35001	0.00	700	12.00	17.06.2010	-	105.30	105.15	105.45	0.00	-1.36	1.42	8.55	11.40	8.05	-	1.76	1.63
Воронежская обл. 01	0.00	600	13.00	15.12.2007	-	105.15	105.00	105.30	0.00	-0.28	-0.47	12.11	12.36	7.30	-	0.87	0.81
Воронежская обл. 02	10.44	500	13.00	18.06.2009	-	109.85	109.85	110.44	-0.50	-0.54	-0.45	11.04	11.83	7.79	-	2.16	2.00
Иркутская обл., 01	0.00	700	10.50	22.07.2007	-	101.25	0.00	0.00	0.00	0.13	-0.09	18.12	10.37	7.61	-	0.49	0.45
Иркутская обл. 31001	0.00	1500	9.50	17.12.2009	-	101.69	101.53	101.84	0.00	0.10	0.00	5.14	9.34	8.16	-	1.56	1.44
Иркутская обл, 31002	0.00	900	8.00	23.10.2008	-	99.81	99.66	99.95	0.00	0.00	-0.15	14.55	8.02	8.17	-	0.97	0.90
Калужская обл., 01	0.00	300	9.00	24.12.2007	-		0.00	0.00		0.00	0.00	5.67					
Карелия, 34009	0.00	2000	8.40	02.06.2010	-	100.14	0.00	0.00	-99.00	0.00	-0.16	9.44	8.39	8.11	-	2.67	2.47
Кировская обл, 01	0.17	400	8.39	22.12.2008	-	100.79	100.65	100.79	0.09	0.05	0.05	3.88	8.32	8.03	-	1.37	1.26
Коми, 05	0.21	500	13.00	24.12.2007	-	105.41	105.41	105.99	0.00	-0.19	-0.14	8.19	12.33	7.16	-	0.89	0.83
Коми, 06	0.58	700	13.50	14.10.2010	-	115.95	115.95	116.04	-0.13	0.09	-0.39	34.77	11.64	7.17	-	3.06	2.85
Коми, 07	0.87	1000	10.00	22.11.2013	-	109.00	108.45	109.00	0.93	2.62	-2.87	14.79	9.17	7.33	-	4.91	4.57
Коми, 08	0.00	1000	9.00	03.12.2015	-	100.23	95.09	0.00	0.00	0.00	-0.27	32.79	8.98	7.48	-	6.00	5.58
Костромская обл., 04	20.75	800	12.00	11.03.2008	-	104.27	104.50	105.00	1.15	-0.24	-1.27	11.51	11.51	7.44	-	1.09	1.01
Красноярский кр, 34003	0.00	3000	7.00	01.10.2008	-	99.68	99.66	99.70	0.00	-0.05	0.28	19.95	7.02	6.99	-	1.15	1.08
Краснодарский край, 01	0.00	1000	10.00	15.05.2007	-	100.96	100.92	100.99	0.00	-0.20	-0.28	17.26	9.91	6.89	-	0.33	0.31
Ленинградская обл., 02	0.00	800	14.01	08.12.2010	-	123.38	121.56	125.50	0.00	1.21	-1.16	12.67	11.35	7.17	-	3.19	2.97
Ленинградская обл. 03	0.00	1300	12.50	05.12.2014	-	130.49	128.56	138.00	0.00	1.44	-0.31	10.96	9.58	7.18	-	5.56	5.19
Московская обл., 03	0.00	1000	11.00	19.08.2007	-	102.95	102.80	103.10	0.00	0.00	-0.42	44.90	10.68	5.90	-	0.56	0.53
Московская обл., 05	70.25	12000	10.00	30.03.2010	-	107.39	107.38	107.45	-0.06	-0.20	0.42	21.58	9.31	6.62	-	2.11	1.98
Московская обл., 04	0.00	9600	11.00	21.04.2009	-	109.65	0.00	0.00	0.00	-0.15	0.25	25.32	10.03	6.54	-	2.00	1.88
Московская обл., 25006	0.65	12000	9.00	19.04.2011	-	107.60	107.60	107.78	-0.05	-0.16	0.27	20.71	8.36	7.02	-	3.59	3.35
Нижегородская обл. 02	0.52	2500	10.24	02.11.2008	-	103.17	103.11	103.30	0.19	-0.43	-0.19	21.04	9.93	7.05	-	1.04	0.97
Новосибирская обл. 02	0.84	2000	13.30	29.11.2007	-	105.01	103.01	105.15	0.00	-0.43	-0.24	17.13	12.67	7.49	-	0.82	0.77
Самарская обл., 02	0.00	2000	6.82	09.09.2010	-	98.70	0.00	0.00	0.00	-0.30	0.30	6.17	6.91	7.43	-	3.24	3.01
Самарская обл., 03	0.00	4500	7.60	11.08.2011	-	101.27	101.23	101.30	-99.00	-0.31	0.64	12.70	7.51	7.47	-	3.86	3.59
Тверская обл., 03	0.00	800	7.95	30.11.2008	-	100.29	100.05	100.52	0.00	0.03	0.27	10.02	7.93	8.01	-	1.74	1.61
Томская обл., 03	0.00	600	10.00	13.10.2007	-	102.06	101.92	102.20	0.00	-0.10	-0.75	26.03	9.80	7.19	-	0.72	0.67
Томская обл, 34026	6.97	900	8.00	09.11.2009	-	99.50	99.28	99.60	-0.20	0.10	0.10	14.90	8.04	7.54	-	2.13	1.98
Тульская обл., 31001	0.00	1500	8.50	28.06.2009	-	102.84	102.67	103.00	-99.00	-0.52	0.39	4.19	8.27	7.42	-	2.23	2.08
Удмуртская респ, 01	0.00	1000	8.20	27.12.2008	-	100.42	100.30	100.53	0.00	-0.05	-0.24	4.49	8.17	8.12	-	1.83	1.70
Хабаровский край, 06	0.00	1000	8.00	24.11.2009	-	100.67	100.53	100.80	0.00	-0.17	0.10	11.62	7.95	7.38	-	1.81	1.69
ХМАО, 02	0.00	5000	12.00	27.05.2008	-	101.50	100.00	107.77	0.00	0.00	-0.08	16.77	11.82	11.05	-	1.28	1.15
Чувашия, 03	0.00	500	9.50	13.04.2007	-	100.62	0.00	0.00	0.00	-0.03	0.00	1.30	9.44	6.85	-	0.24	0.22
Чувашия, 04	0.00	750	12.33	27.03.2009	-	110.01	108.50	0.00	0.00	0.00	0.01	37.83	11.21	7.43	-	1.94	1.80
Чувашия, 05	2.04	1000	7.85	05.06.2011	-	101.85	101.85	102.10	-99.00	0.00	0.22	8.82	7.71	7.48	-	3.77	3.51
Якутия, 03	0.00	800	12.00	17.06.2008	-	106.23	105.66	106.80	0.00	-1.12	-1.10	9.21	11.30	7.54	-	1.32	1.23
Якутия, 05	0.00	2000	8.00	21.04.2007	-	101.95	0.00	0.00	0.00	0.00	1.57	19.51	7.85	0.50	-	0.26	0.25
Якутия, 06	1.07	2000	10.00	13.05.2010	-	107.12	107.10	107.38	-0.24	-0.12	0.33	16.71	9.34	7.28	-	2.39	2.23
Якутия, 35001	0.00	2500	7.95	11.04.2013	-	102.35	0.00	0.00	0.00	0.00	0.64	19.38	7.77	7.61	-	4.26	3.96
ЯНАО, 01	0.54	1800	10.00	03.08.2008	-	104.90	100.00	105.05	-0.10	0.00	-0.28	44.93	9.53	6.72	-	1.41	1.33
Ярославская обл., 02	0.00	1000	12.78	03.07.2007	-	103.90	0.00	0.00	0.00	0.83	-0.35	4.90	12.30	4.24	-	0.45	0.43
Ярославская обл., 04	0.00	1000	10.50	26.05.2009	-	107.72	0.00	108.00	0.00	1.51	-1.00	15.25	9.75	6.71	-	2.14	2.00
Ярославская обл., 05	0.00	500	7.75	30.12.2008	-	99.66	99.61	99.70	0.00	0.00	-0.35	3.82	7.78	7.97	-	1.85	1.71
Москва 42	0.00	3000	10.00	13.08.2007	-	105.20	100.00	0.00	0.00	0.00	0.00	17.53	9.51	0.89	-	0.56	0.55
Москва 31	0.00	5000	10.00	20.05.2007	-	101.23	100.45	102.00	0.00	0.00	-0.39	15.62	9.88	6.47	-	0.33	0.31
Москва 40	0.00	4000	10.00	26.10.2007	-	102.50	102.10	0.00	0.00	-0.68	-0.58	6.58	9.76	6.37	-	0.66	0.62
Москва 43	0.00	5000	10.00	17.05.2008	-	107.00	100.00	0.00	0.00	0.00	-0.93	16.44	9.35	4.64	-	1.25	1.19
Москва 29	0.21	5000	10.00	05.06.2008	-	105.12	104.70	105.40	0.38	-0.28	-0.33	11.51	9.51	6.18	-	1.32	1.24
Москва 36	0.00	4000	10.00	16.12.2008	-	106.22	106.00	107.50	1.46	-2.12	0.46	8.49	9.41	6.60	-	1.78	1.67
Москва 47	0.00	5000	10.00	28.04.2009	-	107.35	100.00	0.00	0.00	0.00	-0.69	21.92	9.32	6.04	-	2.04	1.92
Москва 41	0.00																

ЭМИТЕНТЫ	ОБЪЕМЫ		ПОГАШЕНИЕ/ ВЫКУП				ЦЕНА		ИЗМЕНЕНИЕ,%			ДОХОДНОСТЬ,%			ДЮРАЦИЯ		
	Оборот, млн. руб.	Объем, млрд. руб.	Купон,%	Погашение	Оферта	Индикат. цена	Покупка	Продажа	день	неделя	месяц	НКД	Текущая	К погаш.	К оферте	Дюр. лет.	Мод. дюр
Нефть и газ																	
ГАЗПРОМ А3	0.00	10000	8.11	18.01.2007	-	100.00	0.00	0.00	0.00	-0.22	0.12	39.56	8.11	7.80	-	0.01	0.01
ГАЗПРОМ А4	5.84	5000	8.22	10.02.2010	-	104.30	104.25	104.35	0.10	-0.05	0.19	34.46	7.88	6.76	-	2.70	2.52
ГАЗПРОМ А5	0.00	5000	7.58	09.10.2007	-	101.20	101.00	101.20	0.20	0.05	-0.25	20.35	7.49	5.94	-	0.71	0.67
ГАЗПРОМ А6	11.90	5000	6.95	06.08.2009	-	100.74	100.74	100.85	-0.06	-0.11	0.11	30.28	6.90	6.74	-	2.32	2.17
Лукойл 02	0.00	6000	7.25	17.11.2009	-	100.94	100.92	101.30	0.46	-0.30	0.50	11.12	7.18	7.00	-	2.59	2.42
НГК ИТЕРА	0.00	2000	9.75	07.12.2007	-	101.07	100.95	101.18	0.00	0.00	0.00	10.68	9.65	8.64	-	0.87	0.80
Мособлгаз, 01	1.45	1000	10.75	21.12.2008	-	102.87	102.80	103.00	1.11	0.00	0.83	5.15	10.45	8.84	-	1.41	1.30
РуссНефть, 01	0.00	7000	9.25	10.12.2010	12.12.2008	98.64	98.50	98.78	0.00	-0.59	-0.31	8.11	9.38	-	10.29	1.78	1.61
УдмуртНП, 01	0.00	1500	9.50	01.09.2008	-	99.88	99.50	100.25	0.00	0.00	0.20	11.97	9.51	9.93	-	1.51	1.37
Электроэнергетика																	
Башкирэнерго, 02	0.00	500	9.50	22.02.2007	-	100.02	0.00	100.19	0.00	0.00	-0.48	37.74	9.50	9.01	-	0.10	0.09
Башкирэнерго, 03	2.36	1500	8.30	09.03.2011	19.03.2009	99.95	99.70	99.95	0.10	-0.03	0.13	3.87	8.30	-	8.59	2.00	1.84
ГидроОГК, 01	27.00	5000	8.10	29.06.2011	-	103.30	103.30	103.38	-0.05	-0.04	0.39	2.66	7.84	7.35	-	3.83	3.57
Ленэнерго, 01	5.73	3000	10.25	19.04.2007	-	100.47	100.42	100.47	0.00	-0.11	0.10	24.99	10.20	8.16	-	0.25	0.24
Маневит, 01	0.00	1500	9.85	18.12.2008	21.06.2007	100.40	100.40	100.70	-0.18	-0.02	-0.12	7.02	9.81	-	8.82	0.43	0.39
Мосэнерго, 02	3.20	5000	7.65	18.02.2016	23.02.2012	100.87	100.81	101.05	-0.18	-0.23	0.34	28.92	7.58	-	7.58	4.21	3.91
РКС, 01	0.00	1500	9.70	15.04.2009	17.10.2007	100.66	100.51	100.80	0.00	-0.06	-0.04	23.92	9.64	-	8.94	0.73	0.67
Свердловэнерго, 01	0.00	500	11.50	01.03.2007	-	100.35	100.00	100.70	0.00	0.00	-0.22	43.48	11.46	8.21	8.21	0.12	0.11
Татэнерго, 01	0.00	1500	9.65	13.03.2008	-	101.73	101.45	102.00	0.00	0.00	-0.05	32.78	9.49	8.20	-	1.09	1.01
ФСК ЕЭС 03	6.83	7000	7.10	12.12.2008	-	100.40	100.35	100.40	0.08	-0.15	0.45	6.22	7.07	6.99	-	1.81	1.69
ФСК ЕЭС, 01	0.00	5000	8.80	18.12.2007	-	102.18	101.96	102.39	0.00	0.00	-0.50	6.75	8.61	6.42	-	0.90	0.85
ФСК ЕЭС, 02	0.68	7000	8.25	22.06.2010	-	103.60	103.55	103.65	-0.03	-0.19	0.44	4.75	7.96	7.17	-	3.05	2.85
Связь																	
Волгателеком 03	0.00	2300	8.50	30.11.2010	-	102.93	102.42	103.44	0.00	0.04	0.15	9.78	8.26	7.47	-	2.58	2.40
Волгателеком 02	15.39	3000	8.20	30.11.2010	04.12.2008	101.21	101.20	101.25	0.01	-0.49	0.20	9.44	8.10	-	7.61	1.77	1.64
Дальсвязь, 02	37.67	2000	8.85	30.05.2012	02.06.2010	102.70	102.55	102.73	0.20	-0.15	0.15	9.94	8.62	-	8.06	2.91	2.70
Дальсвязь, 03	0.00	1500	8.60	03.06.2009	-	101.30	101.00	101.60	0.00	0.46	-0.11	9.66	8.49	7.92	-	1.62	1.51
МГТС, 04	0.00	1000	7.10	22.04.2009	25.04.2007	100.49	100.00	100.98	0.00	-0.10	0.00	16.15	7.07	-	5.18	0.27	0.26
МГТС, 05	0.00	1500	8.30	25.05.2010	29.05.2007	100.55	0.00	100.98	0.00	0.00	-0.17	11.14	8.26	-	6.69	0.36	0.34
Мегафон	0.00	1500	9.28	11.04.2007	-	100.90	0.00	0.00	0.00	0.00	-0.15	24.66	9.20	5.24	-	0.23	0.22
Мегафон, 03	0.00	3000	9.25	15.04.2008	-	102.50	102.50	0.00	0.00	-0.10	0.05	23.06	9.02	7.23	-	1.18	1.10
РТК-ЛИЗИНГ, 04	0.00	2250	8.80	08.04.2008	-	100.16	0.00	0.00	0.00	0.05	-0.15	13.00	8.79	8.75	-	0.79	0.72
Сибирьтелеком, 04	10.25	2000	12.50	05.07.2007	-	102.47	102.37	102.47	0.02	-0.11	-0.48	4.11	12.20	7.00	-	0.47	0.44
Сибирьтелеком, 05	0.00	3000	9.20	25.04.2008	-	101.85	101.75	101.95	0.00	-0.11	0.02	20.42	9.03	7.78	-	1.21	1.12
Сибирьтелеком, 06	0.00	2000	7.85	16.09.2010	23.09.2008	100.10	100.00	0.00	0.00	0.00	-0.30	25.16	7.84	-	7.86	1.58	1.46
Сибирьтелеком, 07	0.00	2000	8.65	20.05.2009	-	101.72	101.45	101.98	0.00	0.00	0.20	13.03	8.50	7.98	-	2.15	1.99
СЗ Телеком, 02	0.00	1500	7.50	03.10.2007	-	100.15	100.04	100.25	0.00	0.00	0.28	1.87	7.49	7.39	-	0.49	0.46
СЗ Телеком, 03	0.00	3000	9.25	24.02.2011	28.02.2008	102.20	102.00	0.00	0.00	0.00	-0.21	11.91	9.05	-	7.38	1.06	0.99
СМАРТС, 02	0.11	500	14.00	26.06.2007	-	100.12	100.09	100.12	0.02	-0.13	0.29	8.05	13.98	13.60	-	0.44	0.39
СМАРТС, 03	19.99	1000	14.10	29.09.2009	02.10.2007	99.30	99.30	99.48	0.81	0.51	-0.96	40.56	14.20	-	15.65	0.68	0.59
Таттелеком, 03	0.33	600	11.75	06.05.2007	-	100.90	100.90	101.42	0.02	-0.22	-0.48	22.86	11.65	8.96	-	0.29	0.27
УРСИ 04	2.05	3000	9.99	01.11.2007	-	102.12	102.11	102.20	0.15	-0.27	-0.24	20.53	9.78	7.30	-	0.77	0.72
УРСИ 05	0.00	2000	9.19	17.04.2008	-	101.80	101.70	101.90	0.00	-0.12	-0.10	22.41	9.03	7.78	-	1.19	1.10
УРСИ 06	10.07	2000	8.20	17.11.2011	20.11.2008	100.69	100.55	100.75	-0.01	-0.05	0.15	12.13	8.14	-	7.93	1.73	1.61
УРСИ, 07	14.81	3000	8.40	13.03.2012	17.03.2009	101.07	101.07	101.15	0.01	0.05	-0.15	27.39	8.31	-	8.00	1.98	1.83
Центртелеком 04	17.16	5623	13.80	21.08.2009	-	114.15	114.15	114.29	0.00	-0.57	0.66	56.71	12.09	7.83	-	2.19	2.03
Центр. Телеграф, 03	0.00	700	9.75	01.04.2009	-	100.25	0.00	0.00	0.00	0.00	0.25	3.47	9.73	9.97	-	2.01	1.82
ЮТК, 02	0.00	1500	10.50	07.02.2007	-	100.10	100.20	0.00	0.03	-0.11	-0.20	46.03	10.48	6.85	-	0.06	0.06
ЮТК, 03	1.54	3500	10.90	10.10.2009	-	100.20	102.00	102.14	-0.19	-0.22	0.07	29.86	10.69	-	8.14	0.70	0.65
ЮТК 04	0.00	5000	10.00	09.12.2009	-	103.35	103.20	103.49	0.00	-0.26	0.41	8.38	9.68	8.27	-	1.70	1.57
Металлургия																	
Амурметалл, 01	0.00	1500	9.80	26.02.2009	-	101.55	101.45	101.65	0.00	-0.29	-0.10	37.05	9.65	9.17	-	1.90	1.74
ИНПРОМ, 02	0.00	1000	10.70	15.07.2010	19.07.2007	101.20	0.00	0.00	0.00	0.00	-0.15	52.77	10.57	-	8.39	0.48	0.44
ИНПРОМ, 03	18.12	1300	10.70	18.05.2011	23.05.2007	100.73	100.70	100.73	-0.27	-0.23	-0.12	16.12	10.62	-	8.41	0.35	0.32
МаирИнвест, 01	0.00	500	12.30	03.04.2007	-	100.25	100.15	100.35	0.00	0.00	-0.24	4.72	12.27	11.04	-	0.21	0.19
МаирИнвест, 02	9.01	1000	10.80	16.12.2008	-	100.15	100.15	100.35	-0.30	0.15	0.29	14.50	10.78	10.86	-	0.84	0.76
Макси-Групп, 01	1.66	3000	11.25	12.03.2009	13.09.2007	97.50	97.32	97.50	0.00	-0.61	0.82	38.22	11.54	-	15.90	0.63	0.54
МЗ им. Серова, 02	0.00	2000	8.75	27.02.2009	-	99.03	98.85	99.20	0.00	-0.30	-0.02	32.84	8.84	9.47	-	1.92	1.75
НМЗ им. Кузьмина, 01	0.00	1200	11.00	14.02.2010	16.08.2007	99.62	0.00	100.00	0.00	-0.40	0.10	46.11	11.04	-	12.01	0.55	0.50
НСММЗ, 01	0.00	1000	1.00	19.05.2008	-	86.02	0.00	100.00	0.00	0.00	0.00	1.56	1.16	13.08	-	1.33	1.18
ОМК, 01	0.00	3000	9.20	12.06.2008	-	101.78	101.55	102.00	0.00	0.05	-0.29	10.08	9.04	7.98	-	1.34	1.24
Русал Фин 02	0.00	5000	8.00	20.05.2007	-	100.40	0.00	0.00	0.00	0.00	0.41	12.49	7.97	6.71	-	0.34	0.32
РусАлФин, 03	0.00	6000	7.20	21.09.2008	-	100.12	100.00	100.24	0.00	0.10	-0.10	23.08	7.19	7.24	-		

ЭМИТЕНТЫ	ОБЪЕМЫ		ПОГАШЕНИЕ/ ВЫКУП				ЦЕНА		ИЗМЕНЕНИЕ, %			ДОХОДНОСТЬ, %			ДЮРАЦИЯ		
	Оборот, млн. руб.	Объем, млрд. руб.	Купон, %	Погашение	Оферта	Индикат. цена	Покупка	Продажа	день	неделя	месяц	НКД	Текущая	К погаш.	Коферте	Дюр. лет.	Мод. дюр
Машиностроение																	
Автотаз, 02	1.88	3000	9.20	13.08.2008	14.02.2007	100.20	100.10	100.20	0.06	-0.02	0.03	38.56	9.18	-	6.42	0.08	0.07
Автотаз, 03	0.00	5000	7.80	22.06.2010	26.06.2007	100.13	100.00	100.25	0.00	0.20	0.15	4.49	7.79	-	7.47	0.44	0.41
Вагонмаш, 01	0.00	300	13.50	19.06.2008	-	102.58	101.15	104.00	0.00	0.29	-1.55	9.62	13.16	11.80	-	1.33	1.19
ВКМ-Финанс, 01	0.00	1000	9.75	04.06.2008	-	100.00	100.00	0.00	0.00	0.00	-0.10	10.95	9.75	9.97	-	1.32	1.20
Волгабурмаш 01	5.07	600	11.00	08.10.2008	-	99.50	99.20	99.53	-0.10	0.00	-0.10	29.23	11.06	5.13	-	1.60	1.52
Газ-Финанс, 01	43.12	2000	8.49	08.02.2011	12.02.2008	100.20	100.15	100.21	0.10	-0.03	0.12	35.82	8.47	-	8.45	1.01	0.94
ГТ-ТЭЦ Энерго 03	0.80	1500	10.45	18.04.2008	-	100.10	100.09	100.14	-0.04	0.12	0.10	25.19	10.44	10.60	-	1.18	1.07
ЕПК 01	0.00	1000	9.35	02.10.2008	04.10.2007	99.38	99.00	99.75	0.00	-0.27	0.07	26.38	9.41	-	10.50	0.69	0.63
ИжАвто, 01	5.02	1200	10.70	14.03.2007	-	99.90	99.90	99.95	-0.02	0.01	0.09	36.64	10.71	10.95	-	0.16	0.14
Ижмаш, 02	0.00	1000	13.55	17.06.2008	-	100.00	100.00	100.88	-0.15	0.77	0.12	10.39	13.55	-	-	1.33	1.16
Интегра Финанс, 01	5.91	2000	10.50	20.03.2009	-	99.30	0.00	101.00	-0.20	-0.75	-0.25	33.37	10.57	11.15	-	1.94	1.74
ИРКУТ 03	1.04	3250	8.74	16.09.2010	-	104.05	103.90	104.05	0.14	-0.12	0.41	28.02	8.40	7.59	-	3.14	2.92
КАМАЗ-Финанс, 02	0.00	3000	8.45	17.09.2010	19.09.2008	99.98	99.85	100.10	0.00	0.00	0.13	26.85	8.45	-	8.63	1.56	1.44
Криогенмаш, 02	0.00	500	9.75	08.07.2008	10.07.2007	99.73	99.35	100.10	0.00	0.00	-0.26	1.87	9.78	-	10.33	0.48	0.44
Миг-Финанс, 01	0.00	1000	10.50	03.06.2009	06.06.2007	100.58	100.00	101.15	0.00	0.09	-0.44	11.79	10.44	-	8.86	0.39	0.36
Мотовилих. заводы, 01	0.03	1500	10.00	22.01.2009	26.07.2007	100.50	100.50	100.60	0.22	-0.27	0.45	47.40	9.95	-	9.19	0.50	0.46
Моторостроитель, 01	0.24	800	12.00	19.03.2009	20.09.2007	99.95	99.95	100.20	-0.10	0.94	-0.15	38.47	12.01	-	12.38	0.65	0.58
ПМЗ, 01	0.00	750	9.90	21.07.2009	24.07.2007	100.50	0.00	0.00	0.00	0.10	0.20	22.78	9.85	-	9.20	0.50	0.46
Промтрактор, 01	1.00	1500	9.75	03.07.2008	12.07.2007	99.65	99.45	99.65	0.35	-0.70	0.11	2.94	9.78	-	10.48	0.48	0.44
Росвертол, 01	0.00	800	9.30	26.05.2009	27.11.2007	100.35	100.20	100.50	0.00	-0.10	0.05	12.48	9.27	-	9.04	0.84	0.77
Салют-Энергия, 01	0.00	3000	9.80	25.12.2007	-	99.89	99.89	100.00	-0.01	-0.14	0.14	5.64	9.81	10.16	-	0.92	0.83
НПО САТУРН, 01	0.00	1500	9.00	23.03.2008	24.03.2007	100.16	100.06	100.25	0.00	-0.20	0.10	28.60	8.99	-	7.92	0.18	0.17
Северсталь-авто, 01	0.00	1500	11.25	21.01.2010	25.01.2007	100.10	0.00	0.00	0.00	-0.47	0.00	53.32	11.24	-	6.82	0.02	0.02
СОК-Автокомп., 01	3.69	1100	12.32	24.04.2008	-	99.86	99.85	100.00	-0.14	-0.15	0.50	27.68	12.34	12.53	-	1.19	1.05
Стройтрансгаз, 01	0.00	3000	9.60	25.06.2008	-	101.25	101.00	101.50	0.00	-0.39	0.20	5.26	9.48	8.84	-	1.37	1.26
ТВЗ, 03	0.00	1000	9.25	18.06.2010	20.06.2008	100.60	100.40	100.80	0.00	0.00	-0.30	6.34	9.19	-	8.98	1.36	1.25
Трансмашхолдинг, 01	0.00	1500	1.00	01.12.2007	-	94.70	94.55	94.85	0.00	5.33	-5.80	1.26	1.06	7.51	-	0.87	0.81
Уралв агонзавод, 01	17.03	2000	9.40	30.09.2008	-	100.60	100.45	100.60	0.00	-0.30	0.25	27.04	9.34	9.20	-	1.58	1.44
Уралв агонзавод 02	5.02	3000	9.35	05.10.2010	03.10.2007	100.45	100.30	100.45	0.05	-0.05	-0.05	26.64	9.31	-	8.84	0.69	0.63
Добывающая промышленность																	
Белон-Финанс, 01	0.00	1500	9.10	03.06.2009	-	100.50	0.00	100.50	0.00	0.00	0.10	10.22	9.05	9.05	-	2.17	1.99
СУЭК, 02	0.00	1000	8.50	15.02.2007	-	100.05	99.95	100.15	0.00	0.00	0.10	14.21	8.50	7.78	-	0.08	0.08
Хайленд Голд Финанс, 01	6.59	750	12.75	02.04.2008	-	99.60	99.60	99.65	-0.08	-0.20	-0.10	4.54	12.80	13.77	-	1.14	1.00
Потребительский сектор																	
Аладушкин 01	0.00	500	12.00	08.03.2007	-	100.25	100.00	100.50	0.00	-0.02	0.07	43.07	11.97	9.77	-	0.14	0.13
АрнестФинанс, 01	0.00	600	10.30	29.04.2009	25.04.2007	100.00	100.00	100.20	0.00	0.00	0.00	23.42	10.29	-	9.69	0.27	0.25
Балтика, 01	0.00	1000	8.75	20.11.2007	-	0.00	0.00	0.00	0.00	0.00	-0.70	6.71	8.75	8.93	-	0.90	0.83
Балтимор-Нева, 02	3.03	800	11.25	15.05.2008	17.05.2007	99.50	99.50	99.89	-0.35	0.00	-0.18	18.80	11.31	-	12.58	0.33	0.29
Вимм-Билль-Данн, 02	5.92	3000	9.00	15.12.2010	-	103.35	103.20	103.35	0.08	0.00	-0.29	6.66	8.71	8.14	-	3.37	3.12
Группа ОСТ, 02	1.65	1000	12.90	08.05.2008	10.05.2007	97.55	97.00	97.55	-0.15	0.72	3.40	24.03	13.22	-	-	0.31	0.26
Джей-Эф-Си, 02	0.00	1200	5.00	04.12.2007	05.06.2007	99.75	0.00	99.75	0.00	0.00	-0.10	5.75	5.01	-	5.63	0.38	0.36
Нидан-Инвест, 01	0.01	1000	10.80	16.05.2007	-	100.50	100.21	100.50	0.00	0.25	-0.55	18.35	10.75	9.07	-	0.33	0.30
Инмарко, 01	0.00	1000	10.50	19.12.2008	-	100.00	0.00	0.00	0.00	0.00	0.10	7.19	10.50	5.26	-	1.80	1.71
Красный Восток, 01	0.00	1500	11.50	25.02.2007	-	100.29	100.25	100.32	0.00	0.02	0.05	45.05	11.47	8.49	-	0.11	0.10
Нутринвестхолдинг, 01	13.57	1200	11.00	09.06.2009	12.06.2007	99.99	99.92	100.00	0.08	-0.10	0.10	10.55	11.00	-	11.47	0.40	0.36
Нэфис Косметикс, 01	0.00	400	10.50	22.04.2007	-	100.13	99.96	100.30	0.00	-0.02	-0.18	25.03	10.49	9.75	-	0.26	0.24
Отеч. лекарства, 02	0.00	1300	10.25	17.02.2009	21.08.2007	99.63	99.25	100.00	0.00	-0.20	0.20	41.28	10.29	-	11.18	0.57	0.51
Очаково, 02	0.78	1500	8.50	19.09.2008	-	98.40	98.40	98.80	0.00	-0.30	0.15	27.01	8.64	10.15	-	1.15	1.05
ПИТ-Инвестментс 02	0.00	1500	1.00	23.03.2009	-	100.00	0.00	0.00	0.00	-	0.00	3.10	1.00	-	-	2.16	2.14
Русский Текстиль 02	9.06	1000	12.75	05.03.2009	-	98.80	98.80	99.10	0.29	-0.51	0.97	45.76	12.90	14.19	-	1.23	1.07
Русский Текстиль 03	2.71	1200	12.00	20.10.2009	18.10.2007	99.40	99.40	99.65	0.00	0.00	0.61	27.62	12.07	-	13.21	0.73	0.64
Санвэй, 01	0.00	1000	11.66	03.12.2008	06.06.2007	100.60	100.50	100.70	0.00	0.32	-0.59	13.10	11.59	-	9.92	0.39	0.35
Синергия, 01	1.17	1000	10.70	22.04.2009	24.10.2007	92.00	90.00	92.00	-1.71	-0.73	0.20	24.33	11.63	-	23.75	0.74	0.60
Талосто-Финанс, 01	0.00	1000	10.00	06.03.2009	07.09.2007	99.93	99.65	100.20	0.00	0.00	0.19	35.62	10.01	-	10.34	0.62	0.56
Яковлевский Текстиль, 01	0.00	1000	12.00	31.10.2008	-	99.85	99.70	100.00	0.00	0.09	-0.05	26.63	12.02	5.48	-	1.65	1.56
Агропромышленный комплекс																	
АПК Аркада 01	3.82	600	13.20	28.06.2008	29.06.2007	99.53	99.53	100.00	-0.35	0.09	-0.11	6.87	13.26	-	14.22	0.45	0.39
АПК Аркада, 02	2.47	1000	13.31	20.02.2009	22.08.2007	100.31	99.11	99.62	-0.10	-0.39	0.44	53.60	13.43	-	15.41	0.57	0.49
АПК ОГО, 01	0.00	1100	15.50	22.04.2007	-	99.55	100.31	100.50	0.25	-0.29	0.04	25.86	15.45	13.77	-	0.26	0.23
АПК ОГО, 02	1.17	1200	12.95	25.02.2009	-	100.04	99.35	99.55	0.00	-0.10	0.11	50.38	13.01	13.64	-	1.65	1.45
Белгранкорм	0.00	700	10.90	02.12.2008	-	99.20	0.00	0.00	0.00	0.00	0.03	12.54	10.90	5.33	-	1.74	1.65
Евросервис	1.44	1500	13.25	18.12.2007	-	101.10	99.20	99.99	-0.55	-3.04	0.07	10.16	13.36	14.95	-	0.87	0.76
КБК Черемушки, 01																	

ЭМИТЕНТЫ	ОБЪЕМЫ		ПОГАШЕНИЕ/ ВЫКУП				ЦЕНА		ИЗМЕНЕНИЕ, %			ДОХОДНОСТЬ, %			ДЮРАЦИЯ		
	Оборот, млн. руб.	Объем, млрд. руб.	Купон, %	Погашение	Оферта	Индикат. цена	Покупка	Продажа	день	неделя	месяц	НКД	Текущая	К погаш.	К оферте	Дюр. лет.	Мод. дюр
Розничный сектор																	
Арбат энд Ко, 01	0.00	1500	10.50	20.06.2008	22.06.2007	100.05	100.00	100.10	0.00	-0.02	0.01	7.19	10.49	-	10.30	0.43	0.39
Виктория-Финанс, 01	5.87	1500	9.90	29.01.2009	01.02.2007	99.91	99.91	100.01	0.00	0.07	0.16	45.02	9.91	-	11.45	0.04	0.04
Детский мир, 01	0.00	1150	8.50	26.05.2015	-	99.49	99.00	99.98	0.00	1.06	-0.20	9.55	8.54	8.77	-	6.09	5.60
Дикая Орхидея, 01	0.90	1000	11.30	09.04.2009	12.04.2007	100.25	100.25	100.30	-0.13	0.25	0.00	1.55	11.27	-	10.20	0.24	0.21
Дикси-Финанс, 01	0.00	3000	9.25	17.03.2011	-	93.68	93.35	94.00	0.00	-0.21	-0.32	29.65	9.87	11.49	-	3.42	3.07
ДОМО-Финанс, 01	1.97	1000	12.50	14.02.2008	15.02.2007	100.00	100.00	100.15	-0.01	-0.10	-0.05	52.05	12.50	-	11.88	0.08	0.07
Евроретель, 02	28.43	3000	10.25	02.06.2009	04.12.2007	99.40	99.40	99.55	0.05	-0.44	0.80	11.79	10.31	-	11.25	0.86	0.77
Инком-Лада, 02	23.53	1400	11.75	12.02.2010	16.02.2007	99.90	99.82	99.95	0.14	0.11	0.08	19.32	11.76	-	12.69	0.08	0.08
Копейка ТД, 01	0.00	1200	9.75	17.06.2008	-	100.18	100.05	100.30	0.00	0.05	-0.20	23.51	9.73	9.73	-	1.80	1.64
Копейка ТД, 02	5.26	4000	8.70	15.02.2012	18.02.2009	99.20	99.20	99.35	-0.10	0.02	-0.12	13.11	8.77	-	9.44	1.91	1.75
Магнит 01	0.00	2000	9.34	19.11.2008	-	102.01	0.00	0.00	0.00	-1.86	0.00	14.07	9.16	8.30	-	1.72	1.58
Марта Финанс, 02	0.89	1000	11.75	06.12.2009	07.06.2007	99.10	98.00	99.19	0.00	-0.10	0.01	12.88	11.86	-	14.01	0.39	0.34
Марта-Финанс, 01	0.00	700	14.84	22.05.2008	-	100.60	100.20	101.00	0.00	-0.10	-0.15	21.96	14.75	14.80	-	1.25	1.09
Матрица Финанс	0.07	1200	12.32	10.12.2008	13.06.2007	99.10	99.10	99.50	0.05	-0.05	0.71	11.48	12.43	-	14.50	0.41	0.35
МИР Финанс	1.30	1000	10.50	27.12.2007	-	100.07	99.93	100.13	-0.06	-0.08	0.15	6.04	10.49	10.67	-	0.92	0.83
Монетка, 01	0.00	1000	10.70	14.05.2009	15.11.2007	99.55	0.00	0.00	0.00	-0.25	-0.40	17.88	10.75	-	11.56	0.80	0.72
Натура продукт, 02	0.00	1000	10.75	16.06.2009	18.12.2007	99.92	0.00	100.15	0.00	0.00	0.30	8.25	10.76	-	11.12	0.90	0.81
Перекресток, 01	0.00	1500	8.15	08.07.2008	10.07.2007	100.09	0.00	100.32	0.00	0.27	-0.30	1.56	8.14	-	7.95	0.48	0.44
Пятерочка Финанс, 01	16.40	1500	11.45	12.05.2010	-	109.33	109.27	109.39	-0.02	-0.18	-0.06	19.45	10.47	8.34	-	2.83	2.61
Пятерочка Финанс, 02	7.24	3000	9.30	14.12.2010	-	103.45	103.45	103.54	-0.01	-0.08	-0.19	7.13	8.99	8.42	-	3.36	3.10
Техносила, 01	0.81	2000	10.00	26.05.2011	28.05.2008	97.75	97.75	98.00	-0.05	-0.61	-0.96	13.15	10.23	-	12.16	1.29	1.15
ТОП-КНИГА, 01	0.00	700	11.35	05.02.2009	08.02.2007	100.13	100.10	100.15	0.00	-0.05	-0.15	49.44	11.34	-	8.91	0.06	0.06
Лесная промышленность и ЦБК																	
АЦБК-Инвест, 02	0.00	500	0.00	20.05.2008	-	101.01	0.00	0.00	0.00	0.00	0.00	0.00	0.00	-	-	1.34	1.35
АЦБК, 03	0.00	1500	9.95	14.04.2011	18.10.2007	100.25	0.00	0.00	0.00	-0.15	-0.10	24.26	9.93	-	9.95	0.72	0.65
Волга, 01	0.00	1500	12.00	13.03.2007	-	100.13	100.00	100.25	0.00	-0.13	0.38	41.10	11.99	10.74	-	0.16	0.14
ГОТЭК, 02	0.30	1500	11.50	18.06.2009	21.06.2007	100.00	99.95	100.05	-0.03	0.00	0.35	8.19	11.50	-	11.41	0.43	0.38
ДЗ-Финанс, 01	1.24	400	11.60	23.05.2008	25.05.2007	97.00	0.00	98.99	0.00	-1.77	-0.85	16.84	11.96	-	20.36	0.35	0.29
НЛК 01	0.00	500	12.45	31.01.2008	-	99.98	99.95	100.00	0.00	0.00	0.25	56.62	12.45	-	-	1.37	1.22
ПЭФ Союз, 01	0.00	300	10.00	09.10.2007	-	100.00	99.70	0.00	0.00	0.00	0.00	28.22	10.00	10.20	-	0.70	0.64
Строительство, ипотека и недвижимость																	
Адамант, 01	0.00	500	13.10	05.06.2008	-	100.00	99.86	100.14	0.00	0.04	-0.40	14.36	13.10	12.75	-	1.30	1.15
Адамант, 02	0.00	2000	11.25	20.05.2010	24.05.2007	99.88	99.80	99.95	0.00	0.10	0.20	16.64	11.26	-	12.10	0.34	0.31
АИЖК 01	0.00	1070	11.00	01.12.2008	-	108.02	0.00	108.15	0.00	0.00	-0.01	10.18	6.49	-	-	1.73	1.63
АИЖК, 02	0.00	1500	11.00	01.02.2010	-	110.85	0.00	0.00	0.00	0.00	0.50	50.63	9.92	7.10	-	2.57	2.40
АИЖК, 03	0.00	2250	9.40	15.10.2010	-	105.50	105.30	105.70	0.00	0.00	0.00	0.26	8.91	7.18	-	2.28	2.13
АИЖК, 04	0.32	900	8.70	01.02.2012	-	105.90	105.00	106.00	0.61	-	0.00	18.12	8.22	7.49	-	4.10	3.81
БЖФ, 01	0.00	500	9.25	19.12.2008	21.12.2007	100.60	0.00	0.00	0.00	0.00	0.55	6.34	9.19	-	8.84	0.90	0.82
Главмосстрой, 01	0.00	2000	1.00	27.05.2007	-	93.38	92.00	97.80	0.00	1.11	-7.41	1.42	1.07	-	-	0.36	0.29
Главмосстрой, 02	10.09	4000	11.50	17.03.2011	22.03.2007	100.77	100.77	100.85	0.15	-0.05	-0.39	36.86	11.41	-	6.90	0.18	0.17
ИНТЕКО, 01	0.00	1200	10.95	15.02.2007	-	100.20	99.20	0.00	0.00	0.00	0.00	45.60	10.93	8.13	-	0.08	0.08
Искитимцемент 02	0.00	500	12.50	05.11.2008	07.11.2007	100.68	100.35	101.00	0.00	0.38	0.02	23.63	12.42	-	12.12	0.76	0.68
Лаверна, 01	0.00	1000	11.25	08.04.2010	12.04.2007	100.26	100.17	100.34	0.00	0.25	-0.28	29.59	11.22	-	9.85	0.24	0.21
МИА, 01	0.00	2200	10.00	20.09.2012	-	103.00	0.00	0.00	0.00	0.24	0.40	14.14	9.71	9.18	-	2.66	2.43
МИА, 02	3.50	1000	9.50	09.08.2008	06.02.2007	100.20	100.12	100.20	0.00	0.10	0.19	18.22	9.48	-	5.90	0.06	0.05
МИА, 03	0.00	1500	9.40	23.02.2012	30.08.2007	100.63	100.55	100.70	0.00	0.20	0.45	12.10	9.34	-	8.61	0.60	0.55
Миракс Групп	0.51	1000	12.50	19.08.2008	-	101.30	101.15	101.30	0.25	0.10	0.10	50.34	12.34	11.26	-	1.43	1.28
МОИА, 01	0.00	1500	9.00	21.12.2010	-	101.72	101.20	102.24	0.00	0.00	0.15	5.77	8.85	8.55	-	2.85	2.63
ПИК, 05	9.98	1120	10.20	20.05.2008	22.05.2007	99.83	99.80	99.85	0.03	0.05	0.13	15.65	10.22	-	11.12	0.34	0.31
Салаватстекло 01	0.00	750	11.60	25.03.2008	-	102.88	0.00	0.00	0.00	-0.26	0.29	35.59	11.28	9.17	-	1.11	1.02
Салаватстекло 02	0.10	1200	9.28	28.10.2009	31.10.2007	100.03	100.03	101.05	-0.10	0.05	-0.10	19.32	9.28	-	9.42	0.77	0.70
Сиб. цемент., 03	0.00	800	9.70	12.06.2008	14.06.2007	99.78	99.60	99.95	0.00	0.00	-0.35	8.77	9.72	-	10.18	0.41	0.37
СУ-155	0.00	1500	10.50	30.03.2007	-	100.14	100.01	100.27	0.00	0.84	-0.35	5.47	10.49	9.73	-	0.20	0.18
Терна-Финанс, 01	0.00	500	1.00	16.12.2008	18.12.2007	99.50	0.00	99.50	-0.50	0.00	0.10	0.77	1.01	-	1.56	0.92	0.90
ЦУН ЛенСпецСМУ, 01	0.00	1000	11.75	22.04.2010	24.04.2008	100.50	100.00	100.99	0.00	0.20	-0.40	26.40	11.69	-	11.29	1.15	1.03
ЮСКК, 01	1.24	600	14.00	01.07.2008	17.01.2008	100.17	100.10	100.23	0.16	0.00	0.01	5.37	13.98	-	6.45	0.97	0.91
Транспорт																	
АвиаК. Самара, 01	0.30	350	14.00	08.03.2007	-	100.30	100.05	100.30	-0.10	0.02	-0.71	50.25	13.96	11.25	-	0.14	0.13
Ист Лайн Хэндлинг, 02	0.30	3000	10.50	22.05.2008	22.11.2007	100.21	100.20	100.25	-0.07	0.01	0.24	15.53	10.48	-	10.46	0.82	0.75
ММК-Транс, 01	0.00	650	0.00	10.07.2008	-	100.00	0.00	100.00	0.00	0.01	-0.01	0.00	0.00	0.00	-	1.48	1.48
РЖД, 05	0.10	10000	6.67	22.01.2009	-	100.10	100.10	100.20	0.08	0.03	0.30	31.61	6.66	6.72	-	1.86	1.75
РЖД, 03	0.00	4000	8.33	02.12.2009	-	104.07	104.01	104.13	0.00	0.13	0.06	9.36	8.00	6.86	-	2.60	2.44
РЖД, 02	0.00																

ЭМИТЕНТЫ	ОБЪЕМЫ		ПОГАШЕНИЕ/ ВЫКУП				ЦЕНА		ИЗМЕНЕНИЕ, %			ДОХОДНОСТЬ, %			ДЮРАЦИЯ		
	Оборот, млн. руб.	Объем, млрд. руб.	Купон, %	Погашение	Оферта	Индикат. цена	Покупка	Продажа	день	неделя	месяц	НКД	Текущая	К погаш.	Коферте	Дюр. лет.	Мод. Дюр
Химия и нефтехимия																	
Группа Нитол, 01	0.00	1000	1.00	16.12.2008	18.12.2007	95.00	0.00	95.00	0.00	0.00	0.00	0.77	1.05	-	6.80	0.92	0.86
Дорогобуж, 01	0.00	900	8.60	11.06.2008	-	100.00	0.00	0.00	0.00	-0.10	0.10	8.01	8.60	8.77	-	1.34	1.23
Ку йбшев азот-инвест, 02	0.30	2000	8.80	04.03.2011	-	100.45	100.25	100.49	0.12	0.18	-0.35	31.34	8.76	8.85	-	3.45	3.17
Марийский НПЗ, 01	9.01	800	12.40	16.12.2008	19.06.2007	100.15	100.15	100.35	-0.30	0.15	0.29	9.51	12.38	-	11.91	0.42	0.38
НКНХ, 04	0.00	1500	9.99	26.03.2012	02.04.2009	104.40	104.19	0.00	0.00	0.03	-0.03	29.01	9.57	-	7.89	1.99	1.84
НКНХ, 03	0.00	2000	8.00	01.09.2007	-	100.20	100.15	100.25	0.00	0.00	0.03	5.04	7.98	7.65	-	0.37	0.34
САНОС 02	0.00	3000	10.00	10.11.2009	13.11.2007	105.22	105.15	105.34	0.16	0.14	-0.28	17.26	9.50	8.05	-	2.50	2.31
УХК, 01	0.00	500	10.00	21.01.2011	26.01.2007	100.55	0.00	0.00	0.00	0.00	-0.14	22.19	9.95	-	-	0.03	0.03
Финансовый сектор																	
Абсолют банк, 02	1.71	1000	9.70	30.06.2008	02.06.2007	100.80	100.40	100.80	0.35	0.09	-0.19	11.96	9.62	-	7.72	0.37	0.34
АК БАРС, 02	0.00	1500	8.25	22.01.2009	26.07.2007	99.95	0.00	0.00	0.00	0.00	0.00	39.10	8.25	-	8.52	0.50	0.46
Банк Зенит, 01	0.00	1000	8.00	24.03.2007	-	100.10	100.05	100.15	0.00	0.05	-0.05	25.42	7.99	7.26	-	0.18	0.17
Банк ЗЕНИТ, 02	0.00	2000	8.39	16.02.2009	-	99.80	99.70	99.90	0.00	0.13	0.02	35.17	8.41	8.67	-	1.89	1.74
Банк Кедр, 01	0.40	450	11.50	05.10.2007	-	100.00	99.60	0.00	0.10	0.00	0.10	3.47	11.50	12.00	-	0.70	0.62
Банк СПб, 01	0.87	1000	9.60	22.06.2009	17.06.2007	99.75	99.65	99.90	-0.25	0.00	0.25	8.42	9.62	-	10.60	0.41	0.37
Банк Спурт, 01	0.00	500	9.25	15.11.2007	-	100.00	100.00	0.00	0.00	0.00	-0.05	15.46	9.25	9.57	-	0.80	0.73
Внешторгбанк 04	0.00	5000	6.50	19.03.2009	22.03.2007	100.00	0.00	0.00	0.00	0.00	-0.15	20.84	6.50	-	-	0.18	0.17
Внешторгбанк 05	5.00	15000	6.20	17.10.2013	26.04.2007	100.00	100.00	0.00	0.00	-0.20	-0.25	13.93	6.20	-	6.34	0.27	0.25
Газбанк, 01	0.00	750	10.50	25.11.2008	20.11.2007	100.03	99.90	100.15	0.00	-0.10	0.20	16.11	10.50	-	10.71	0.82	0.74
Газпромбанк, 01	0.00	1500	7.10	27.01.2011	-	99.46	99.31	99.60	0.00	0.13	-0.18	32.29	7.14	7.39	-	3.46	3.23
ЕБРР, 01	0.00	5000	5.92	12.05.2010	-	100.08	100.00	100.15	0.00	0.05	-0.12	10.06	5.92	-	-	3.27	3.27
ЕБРР, 02	0.00	5000	4.92	21.04.2011	-	100.13	100.00	100.25	0.00	0.00	0.06	11.05	4.91	-	-	4.21	4.21
КИТ Финанс, 01	1.89	2000	10.00	18.12.2008	18.12.2007	102.80	102.30	102.80	-0.17	-0.10	1.87	8.22	9.73	-	6.91	0.90	0.84
Мастер-Банк, 02	0.00	1000	11.75	23.05.2008	25.05.2007	100.08	100.00	100.15	0.00	0.50	-0.10	17.06	11.74	-	11.34	0.35	0.32
МКБ 01	0.00	500	10.50	25.04.2007	-	100.30	0.00	0.00	0.00	-0.01	0.05	23.88	10.47	9.69	-	0.26	0.24
МКБ, 02	0.00	1000	10.40	04.06.2009	06.12.2007	99.96	99.92	99.99	0.00	0.00	0.35	11.40	10.40	-	10.70	0.86	0.78
ММБ, 01	0.00	1000	8.30	13.02.2007	-	101.00	0.00	0.00	0.00	-	-	35.02	8.22	-	-	0.08	0.08
ММБ, 02	0.00	3000	6.50	11.02.2009	14.02.2007	100.24	0.00	0.00	0.00	0.00	-0.10	27.25	6.48	-	3.38	0.08	0.08
Москоммерцбанк, 01	6.50	1000	9.30	10.12.2008	05.12.2007	99.95	99.90	100.09	-0.14	0.00	0.12	10.45	9.30	-	9.56	0.86	0.79
НОМОС-Банк, 06	0.00	800	10.03	16.08.2007	-	101.33	100.46	102.20	0.00	0.00	-0.57	41.77	9.90	7.77	-	0.56	0.52
НОМОС-Банк, 07	0.00	3000	8.25	16.06.2009	18.12.2007	100.40	100.30	100.50	0.00	0.05	0.05	6.33	8.22	-	7.93	0.90	0.83
Пробизнесбанк, 05	1.98	1000	9.69	29.04.2009	02.09.2007	98.90	98.55	99.00	0.15	0.00	-0.69	20.18	9.80	-	11.88	0.61	0.55
Росбанк, 01	1.20	3000	9.25	15.02.2009	14.02.2007	100.22	100.18	100.28	-0.06	-0.15	-0.07	39.03	9.23	-	6.22	0.08	0.07
Россельхозбанк 01	0.00	3000	7.20	04.06.2008	-	100.27	0.00	101.45	0.00	0.00	-0.20	8.09	7.18	7.18	-	1.32	1.23
Россельхозбанк, 02	4.58	7000	7.85	16.02.2011	-	101.75	101.62	101.75	0.17	-0.28	0.20	11.83	7.71	7.55	-	3.50	3.26
Русский Стандарт 04	0.00	3000	8.25	03.03.2008	-	99.66	99.55	99.76	0.00	-0.25	-0.20	30.97	8.28	8.74	-	1.07	0.98
Русский Стандарт 05	0.00	5000	7.60	09.09.2010	15.03.2007	99.90	99.55	0.00	0.00	-	0.00	25.82	7.61	-	8.03	0.16	0.15
Русский Стандарт, 03	10.02	2000	8.40	22.08.2007	-	100.00	100.00	101.00	-0.07	0.00	-0.12	33.60	8.40	8.55	-	0.58	0.53
Русский Стандарт, 06	1.60	6000	8.10	09.02.2011	15.08.2007	99.95	99.50	100.20	0.00	0.00	-0.04	33.95	8.10	-	8.34	0.56	0.52
Русь-Банк, 01	0.04	1400	10.50	19.03.2009	22.03.2007	100.45	100.15	100.45	0.33	-0.02	0.34	33.66	10.45	-	7.68	0.18	0.17
Сибкадембанк, 01	0.00	470	8.75	05.04.2007	-	99.75	0.00	0.00	0.00	0.00	-0.30	2.88	8.77	9.63	-	0.46	0.42
Сибкадембанк, 02	0.00	1500	10.00	12.12.2008	15.06.2007	100.26	0.00	100.26	0.00	0.00	0.05	8.77	9.97	-	9.66	0.40	0.37
Сибкадембанк, 03	0.00	3000	9.60	04.06.2009	-	100.50	100.05	100.95	0.00	-0.64	0.45	10.52	9.55	9.57	-	2.17	1.98
Собинбанк, 01	1.25	2000	12.00	13.05.2009	14.11.2007	99.97	0.00	99.97	0.00	0.00	0.45	20.38	12.00	-	12.35	0.80	0.71
СОЮЗ банк, 01	1.53	1000	9.25	24.04.2008	-	101.80	101.65	101.80	-0.05	-0.06	0.06	20.78	9.09	7.98	-	1.19	1.10
Судостр. банк, 01	11.01	1500	10.50	02.07.2009	05.07.2007	100.10	100.05	100.13	0.00	0.09	0.05	3.45	10.49	-	10.24	0.47	0.42
Татфондбанк, 03	25.00	1500	10.00	19.05.2009	20.11.2007	100.01	99.75	100.01	-0.04	0.20	-0.10	15.34	10.00	-	10.36	0.81	0.73
ТК Финанс, 01	0.00	1000	10.75	18.09.2008	22.03.2007	99.80	99.50	100.10	0.00	-0.70	0.71	34.46	10.77	-	11.50	0.18	0.16
ТуранАлем 01	0.00	3000	7.75	06.10.2009	-	100.83	0.00	0.00	0.00	0.00	0.83	20.81	7.69	7.54	-	2.46	2.29
Финанс Инт Инв, 02	0.00	2500	7.50	12.09.2007	-	-	0.00	0.00	-	-	-	25.68	-	-	-	-	-
ХКБ Банк, 02	0.00	3000	8.50	11.05.2010	15.05.2007	99.48	98.95	100.00	0.00	0.00	0.00	14.67	8.54	-	10.02	0.33	0.30
ХКБ Банк, 03	14.47	3000	8.25	16.09.2010	22.03.2007	99.78	99.75	0.00	0.03	0.00	-0.05	5.88	8.27	-	9.45	0.18	0.16
Юниаструмбанк, 01	0.00	1000	12.50	17.02.2009	20.02.2007	100.36	100.27	100.45	0.00	-0.01	0.10	50.34	12.46	-	8.30	0.10	0.09

Источники: REUTERS, расчеты Банка Москвы

ЭМИТЕНТЫ	ОБЪЁМ		ПОГАШЕНИЕ		ЦЕНА		ИЗМЕНЕНИЕ,%			ДОХОДНОСТЬ,%		РЕЙТИНГ			ДЮРАЦИЯ		
	Объем, млн.	Купон,%	Погашение	Дней до погашения	Покупка	Продажа	день	неделю	месяц	К погаш.	Текущая	Спрэд к benchmark	Fitch	S&P	Moody's	Дюр. лет.	Мод. дюр
Суверенные еврооблигации																	
Россия 07	\$ 2 400	10	26.06.2007	160	101.81	102.00	-0.06	-0.12	-0.43	5.62	9.82	75	BBB+	A-	Baa2	0.43	0.42
Россия 10	\$ 2 718	8.25	31.03.2010	1169	104.25	104.50	-0.18	-0.18	-0.24	5.52	7.91	73	BBB+	A-	Baa2	1.57	1.53
Россия 18	\$ 3 466	11	24.07.2018	4206	143.75	144.13	0.04	-0.78	-0.47	5.75	7.65	100	BBB+	A-	Baa2	7.33	7.12
Россия 30	\$19 526	5	31.03.2030	8474	112.31	112.63	0.17	-0.66	-0.28	5.76	4.45	102	BBB+	A-	Baa2	7.30	7.10
Россия 28	\$ 2 500	12.75	24.06.2028	7829	179.81	180.38	0.00	-0.59	-0.41	6.05	7.09	130	BBB+	A-	Baa2	10.66	10.35
Облигации Минфина РФ																	
MINFIN 8	\$ 1 322	3	14.11.2007	301	97.00	98.00	0.00	0.00	-0.26	6.19	3.09	0	BBB+	A-	Baa2	2.78	2.58
MINFIN 5	\$ 2 167	3	14.05.2008	483	96.50	96.50	0.00	0.00	0.00	6.24	3.11	0	BBB+	A-	Baa2	3.76	3.57
MINFIN 7	\$ 1 750	3	14.05.2011	1578	90.00	90.88	0.00	-0.28	0.42	6.93	3.33	0	BBB+	A-	Baa2	6.20	5.85
Облигации Aries																	
ARIES 01	€ 2 000	6.919	25.10.2007	281	102.44	102.47	0.00	-0.03	-0.23	3.86	6.75	8			Aaa		2.63
ARIES 02	€ 1 000	7.75	25.10.2009	1012	109.01	109.29	-0.01	-0.21	-0.93	4.21	7.11	28			Aaa	2.56	2.45
ARIES 03	\$ 2 436	9.6	25.10.2014	2838	127.62	127.94	0.03	-0.60	-1.29	5.22	7.52	48			Aaa	5.81	5.67
Муниципальные еврооблигации																	
Москва 11	€ 374	6.45	12.10.2011	1729	106.57	107.08	0.09	-0.12	-1.14	4.85	6.05	88	BBB+	BBB+	Baa1	4.17	3.98
Татарстан 15	\$ 250	7.7	03.08.2015	3120	101.51	101.96	-0.72	-0.16	0.18	7.46	7.59	271				6.21	5.99
Корпоративные еврооблигации																	
Сибнефть 07	\$ 400	11.5	13.02.2007	27	100.14	100.30	0.17	-0.05	-0.39	8.65	11.48	346	NR	BB+		0.06	0.06
Джей-Эф-Си 07	\$ 60	9.75	10.04.2007	83	100.00	100.50	0.00	0.00	-0.15	9.50	9.75	451				0.23	0.22
ГАЗПРОМ 07	\$ 500	9.125	25.04.2007	98	100.75	100.94	0.00	-0.07	-0.31	6.04	9.06	99	BBB-	BBB	A3	0.26	0.26
ТНК 07	\$ 700	11	06.11.2007	293	103.57	103.96	-0.01	-0.09	-0.60	6.26	10.62	111	BBB-	BBB	A3	0.76	0.74
МТС 08	\$ 400	9.75	30.01.2008	378	103.50	103.80	0.01	-0.05	-0.17	6.16	9.42	103		BB-	WR	0.96	0.93
Система 08	\$ 350	10.25	14.04.2008	453	104.38	104.63	0.02	-0.08	0.00	6.46	9.82	131	B+	BB-		1.16	1.12
Алроса 08	\$ 500	8.125	06.05.2008	475	102.70	102.95	0.01	-0.23	-0.17	5.91	7.91	76		B		1.23	1.20
Вимм-Билль-Данн 08	\$ 150	8.5	21.05.2008	490	101.85	102.15	0.00	0.02	-0.13	7.01	8.35	215		B+	WR	1.27	1.23
ММК 08	\$ 300	8	21.10.2008	643	102.00	102.33	0.02	-0.13	-0.08	6.76	7.84	190	BB-	BB	WR	1.64	1.58
Сибнефть 09	\$ 500	10.75	15.01.2009	729	109.08	109.38	0.16	-0.17	-0.41	5.83	9.86	96	NR	BB+		1.84	1.79
Северсталь 09	\$ 325	8.625	24.02.2009	769	103.54	103.78	-0.11	-0.28	0.10	6.77	8.33	190				1.90	1.83
Ситроникс 09	\$ 200	7.875	02.03.2009	775	100.00	100.76	0.15	0.40	-0.08	7.87	7.88	301				1.94	1.87
Вымпелком 09	\$ 450	10	16.06.2009	881	107.59	108.05	0.10	-0.17	-0.14	6.53	9.29	167		BB+	WR	2.18	2.12
Евразхолдинг 09	\$ 300	10.88	03.08.2009	929	109.59	110.04	0.14	-0.11	-0.09	6.70	9.92	183				2.20	2.13
НОРНИКЕЛЬ, 09	\$ 500	7.125	30.09.2009	987	102.46	103.02	0.70	-1.00	-0.11	6.12	6.95	133				2.46	2.38
ГАЗПРОМ 09	\$ 700	10.5	21.10.2009	1008	112.50	112.78	-0.06	-0.30	-0.36	5.54	9.33	75	BBB-	BBB	A3	2.43	2.37
Мегафон 09	\$ 375	8	10.12.2009	1058	103.55	103.86	-0.05	-0.23	0.53	6.62	7.73	184	BB	BB	WR	2.62	2.53
Вымпелком 10	\$ 300	8	11.02.2010	1121	103.45	103.87	0.38	0.00	0.35	6.73	7.73	194		BB+	WR	2.68	2.60
ГАЗПРОМ 10	€ 1 000	7.8	27.09.2010	1349	110.17	110.59	-0.06	-0.33	-0.45	4.72	7.08	77	BBB-	BBB	A3	3.30	3.15
МТС 10	\$ 400	8.375	14.10.2010	1366	105.34	105.67	0.11	-0.32	0.07	6.69	7.95	191		BB-	WR	3.24	3.14
Вымпелком 11	\$ 300	8.375	22.10.2011	1739	106.59	107.18	0.00	0.00	0.00	6.73	7.86	199		BB-	WR	3.98	3.85
Система 11	\$ 350	8.875	28.01.2011	1472	105.06	105.42	0.17	-0.09	0.12	7.40	8.45	261	B+	BB-		3.35	3.23
МТС 12	\$ 400	8	28.01.2012	1837	104.84	105.27	0.11	-0.33	-0.17	6.84	7.63	211		B+		4.10	3.97
Галерея 13	\$ 175	10.13	15.05.2013	2310	100.00	101.00	0.00	-0.13	0.00	10.12	10.13	538				4.18	3.98
Северсталь 14	\$ 375	9.25	19.04.2014	2649	108.62	108.91	0.17	-0.46	0.27	7.67	8.52	294				5.40	5.21
Алроса 14	\$ 800	8.875	17.11.2014	2861	115.68	116.01	-0.04	-0.47	0.55	6.30	7.67	157				5.88	5.70
РЖД 30	12600 rub	8.375	30.06.2012	1991	103.00	0.00	-0.19	-0.05	0.00	7.07	8.13	82				2.31	2.27
РЖД 30	1000 rub	11	30.06.2012	1991	101.38	101.75	0.00	0.00	0.00	10.69	10.85	406				4.49	4.37
ГАЗПРОМ 12	€ 1 000	4.56	09.12.2012	2153	97.93	98.27	-0.13	-0.47	0.23	4.97	4.66	99				5.26	5.02
ГАЗПРОМ 13-1	\$ 1 750	9.625	01.03.2013	2235	118.85	119.13	-0.12	-0.30	0.44	5.90	8.10	117	BBB-	BBB	A3	4.74	4.60
ГАЗПРОМ 13-2	\$ 1 222	4.505	22.07.2013	2378	96.21	97.23	0.10	-0.49	-1.27	5.89	4.68	115				2.86	2.78
ГАЗПРОМ 13-3	\$ 647	5.625	22.07.2013	2378	99.55	99.85	-0.05	-0.16	0.21	5.82	5.65	108				2.30	2.23
ГАЗПРОМ 15	\$ 1 000	5.875	01.06.2015	3057	104.65	104.96	-0.19	-0.43	0.12	5.17	5.61	116				6.65	6.33
Евразхолдинг 15	\$ 750	8.25	10.11.2015	3219	102.79	103.11	0.39	-0.68	0.75	7.80	8.03	306	BB	BB-		6.37	6.13
ГАЗПРОМ 20	\$ 1 250	7.201	01.02.2020	4763	104.88	110.00	-0.12	-0.17	0.60	6.64	6.87	189	BBB-	BBB	A3	8.84	8.57
ГАЗПРОМ 34	\$ 1 000	8.625	28.04.2034	9963	127.32	127.81	-0.29	-0.44	1.18	6.48	6.77	164	BBB-	BBB	A3	12.31	11.93

Источники: REUTERS

ЭМИТЕНТЫ	ОБЪЁМ		ПОГАШЕНИЕ		ЦЕНА		ИЗМЕНЕНИЕ,%			ДОХОДНОСТЬ,%		РЕЙТИНГ			ДЮРАЦИЯ		
	Объем, млн.	Купон,%	Погашение	Дней до погашения	Покупка	Продажа	день	неделю	месяц	К погаш.	Текущая	Спрэд к benchmark	S&P	Moody's	Fitch	Дюр. лет.	Мод. дюр
Еврооблигации финансового сектора																	
Русс. Станд 07	\$ 200	6.72	08.02.2007	22	99.99	100.20	0.00	0.01	0.10	6.71	6.72	153		B+		0.05	0.05
Петрокоммерц 07	\$ 120	9	09.02.2007	23	100.03	100.06	-0.01	-0.03	-0.28	8.04	9.00	322		B+		0.05	0.05
Русс. Станд 07	\$ 300	8.75	14.04.2007	87	100.25	100.55	0.00	-0.05	-0.03	7.50	8.73	249		B+		0.24	0.23
Импексбанк 07	\$ 100	9	29.06.2007	163	101.21	101.55	-0.01	0.51	-0.82	6.17	8.89	105	BBB-	NR		0.44	0.43
Альфабанк 07	\$ 150	7.75	09.02.2007	23	100.02	100.09	-0.02	0.00	-0.09	5.43	7.75	57				0.05	0.05
Русс. Станд 07	\$ 300	7.8	28.09.2007	254	99.91	100.12	0.34	-0.10	0.10	7.91	7.81	277		B+		0.67	0.64
НОМОС 07	\$ 100	9.125	13.02.2007	27	100.05	100.30	0.00	-0.03	-0.14	7.94	9.12	277				0.06	0.06
ИБГ Никойл	\$ 150	9	19.03.2007	61	100.22	100.38	0.04	-0.05	-0.16	7.37	8.98	256	B+	B+		0.16	0.16
Русс. Станд 07	\$ 300	8.75	14.04.2007	87	100.25	100.55	0.00	-0.05	-0.03	7.50	8.73	249		B+		0.24	0.23
Росбанк, 07	\$ 150	7.625	09.07.2007	173	100.52	100.78	0.00	-0.03	-0.07	6.48	7.59	197				0.47	0.46
ВТБ 07	\$ 300	8.276	30.07.2007	194	101.28	101.63	0.00	-0.04	-0.29	5.83	8.17	17	BBB+	BBB+			2.45
Моснарбанк 07	\$ 200	7.16	05.10.2007	261	100.98	101.05	0.00	-0.03	-0.32	5.82	7.09	39	BB-			0.67	0.64
МБРР 08	\$ 150	8.625	03.03.2008	411	101.08	101.41	-0.09	0.02	0.29	7.59	8.53	245				1.06	1.02
Русс. Станд 08	\$ 300	8.125	21.04.2008	460	100.31	100.91	0.00	-0.11	0.28	7.84	8.10	300				1.20	1.15
Сибкадембанк 08	\$ 175	9.75	19.05.2008	488	102.55	102.94	0.03	-0.10	0.33	7.67	9.51	253	B			1.26	1.21
Альфабанк 08	\$ 250	7.75	02.07.2008	532	100.75	101.38	0.00	0.13	0.04	7.19	7.69	232				1.40	1.35
РосБР 08	\$ 170	6.5	11.08.2008	572	100.83	101.15	-0.01	-0.16	0.10	5.93	6.45	106		BBB+		1.47	1.43
АК БАРС 08	\$ 175	8	27.10.2008	649	99.75	100.30	0.00	0.02	0.08	8.14	8.02	329				1.66	1.60
Газпромбанк 08	\$ 1 050	7.25	30.10.2008	652	102.19	102.38	0.02	-0.14	-0.09	5.92	7.09	107		BB+		1.67	1.62
ВТБ 08	\$ 550	6.875	11.12.2008	694	101.97	102.15	-0.05	-0.15	-0.16	5.75	6.74	89	BBB+	BBB+		1.79	1.74
Финансбанк 08	\$ 250	7.9	12.12.2008	695	101.25	101.83	0.00	0.25	-0.03	7.18	7.80	232				1.79	1.73
Росбанк, 09	\$ 225	9.75	24.09.2009	981	103.50	103.93	0.00	-0.18	-0.16	7.68	9.42	290	B+	B+		1.70	1.66
Моснарбанк 08	\$ 150	4.375	30.06.2008	530	97.58	97.91	0.00	-0.12	-0.59	6.16	4.48	130				1.41	1.37
ХКБ Банк 08-1	\$ 150	9.125	04.02.2008	383	101.08	101.48	-0.01	0.13	-0.04	8.02	9.03	285		B		0.98	0.94
ХКБ Банк 08-2	\$ 275	8.625	30.06.2008	530	100.48	101.08	-0.06	0.26	0.16	8.26	8.58	341				1.39	1.33
Ренессанс Капитал 08	\$ 100	8	31.10.2008	653	100.00	0.00	-	0.00	2.05	7.99	8.00	340				1.77	1.70
Петрокоммерц 09	\$ 225	8	23.03.2009	796	99.70	100.11	0.00	-0.21	-0.43	8.14	8.02	329				1.98	1.91
Абсолют 09	\$ 200	8.75	07.04.2009	811	99.27	100.27	0.02	-0.60	0.31	9.11	8.81	425				2.01	1.93
Сибкадембанк 09	\$ 351	9	12.05.2009	846	101.85	102.31	-0.09	0.02	0.29	8.10	8.84	323				2.11	2.03
Бинбанк 09	\$ 200	9.5	18.05.2009	852	99.74	100.49	0.00	-0.06	-0.18	9.62	9.52	475				2.11	2.02
Банк Москвы, 09	\$ 250	8	28.09.2009	985	104.89	105.03	0.00	-0.37	0.06	5.99	7.63	114	BBB			2.42	2.35
Промсвязьбанк 10	\$ 200	8.5	04.10.2010	1356	101.75	102.36	-0.03	0.19	0.66	7.94	8.35	315				3.19	3.07
Русс. Станд 10	\$ 500	7.5	07.10.2010	1359	96.85	97.46	-0.02	0.00	-0.09	8.50	7.74	371				3.24	3.11
Банк Москвы, 10	\$ 300	7.375	26.11.2010	1409	104.21	104.74	0.03	-0.53	0.43	6.13	7.08	134	BBB			3.40	3.30
Россельхозбанк 11	\$ 350	6.875	29.11.2010	1412	103.02	103.54	0.02	-0.40	0.25	5.98	6.67	120	BBB			3.43	3.34
Русс. Станд 11	\$ 350	8.625	05.05.2011	1569	99.83	100.41	0.13	-0.18	0.99	8.67	8.64	393				3.62	3.47
Газпромбанк 11	\$ 300	7.97	15.06.2011	1610	105.44	106.13	0.49	-0.54	-0.06	6.52	7.56	168		BB+		3.87	3.64
ВТБ 11	\$ 450	7.5	12.10.2011	1729	106.68	107.09	0.18	-0.27	-0.34	5.86	7.03	113	BBB+	BBB+		4.01	3.90
Банк Москвы 13	\$ 500	7.335	13.05.2013	2308	104.82	105.42	-0.03	-0.90	1.37	6.39	7.00	165				5.14	4.98
Сбербанк 13	\$ 500	6.48	15.05.2013	2310	102.80	103.43	-0.07	-0.44	0.42	5.94	6.30	120				5.25	5.10
Россельхозбанк 13	\$ 700	7.175	16.05.2013	2311	105.58	106.24	0.08	-0.42	0.02	6.10	6.80	136				5.17	5.02
Газпромбанк 15	\$ 1 000	6.5	23.09.2015	3171	99.89	100.50	0.09	-0.39	0.00	6.52	6.51	177				6.63	6.43
ВТБ 15	\$ 750	6.315	04.02.2015	2940	102.10	102.38	-0.11	-0.13	1.37	5.55	6.19	76				2.73	2.66
Сбербанк 15	\$ 1 000	6.23	11.02.2015	2947	101.43	101.70	-0.02	-0.11	0.18	5.79	6.14	0	BBB+				
Промстройбанк 15	\$ 400	6.2	29.09.2015	3177	100.06	100.58	0.06	-0.39	-0.22	6.18	6.20	139	BBB+			3.30	3.21
Банк Москвы 15	\$ 300	7.5	25.11.2015	3234	103.59	103.93	0.19	-0.52	0.72	6.43	7.24	164				3.38	3.28
Альфабанк 15	\$ 225	8.625	09.12.2015	3248	102.11	102.57	-0.40	-0.39	0.45	7.98	8.45	325				3.36	3.23
Русс. Станд 15	\$ 200	8.875	16.12.2015	3255	98.91	99.60	0.01	-0.35	0.58	9.21	8.97	447				3.36	3.21
ВТБ 35	\$ 1 000	6.25	30.06.2035	10391	101.81	102.54	0.09	-0.72	0.40	6.12	6.14	127				13.74	13.33

Источники: REUTERS

ЭМИТЕНТЫ	ОБЪЁМ		ПОГАШЕНИЕ		ЦЕНА		ИЗМЕНЕНИЕ,%			ДОХОДНОСТЬ,%		РЕЙТИНГ			ДЮРАЦИЯ		
	Объем, млн.	Купон,%	Погашение	Дней до погашения	Покупка	Продажа	день	неделю	месяц	К погаш.	Текущая	Спрэд к benchmark	Fitch	S&P	Moody's	Дюр. лет.	Мод. дюр
CLN																	
Корпоративный сектор																	
НСММЗ 07	\$ 100	9.8	22.03.2007	64	97.50	98.00	0.26	0.00	-2.26	23.92	10.05	1935				0.18	0.17
САНОС 07	\$ 40	8.875	11.04.2007	84	100.38	101.10	0.00	0.00	0.00	7.52	8.84	260				0.31	0.31
АМТЕЛ 07	\$ 175	9.25	30.06.2007	164	98.00	99.00	0.51	-0.76	0.26	13.93	9.44	886				0.45	0.42
Кузбассразрезуголь 07	\$ 150	9	13.07.2007	177	99.75	100.31	0.00	0.00	-0.35	9.53	9.02	438				0.48	0.46
Связной 07	\$ 50	10.75	28.07.2007	192	100.00	100.50	0.00	-0.50	0.00	10.74	10.75	560				0.50	0.48
Седьмой Континент 07	\$ 90	7.25	27.09.2007	253	99.00	100.00	0.00	0.00	0.00	8.49	7.32	323				0.77	0.73
Миракс Групп 08	\$ 100	9.7	27.02.2008	406	100.13	0.00	-0.12	0.25	0.13	9.46	9.69	431				1.04	0.99
Татфондбанк 08	\$ 90	9.5	28.02.2008	407	99.75	0.00	0.00	0.00	0.00	9.71	9.52	460				1.11	1.05
Автогаз 08	\$ 250	8.5	20.04.2008	459	100.24	101.15	0.02	-0.12	-0.30	8.27	8.48	343				1.18	1.14
Русс Станд Водка 08	\$ 85	10	06.06.2008	506	101.38	102.38	-	0.00	0.00	9.11	9.86	433				1.61	1.54
РМК 08	\$ 100	9.25	21.12.2008	704	99.88	100.38	-0.12	0.00	0.50	9.31	9.26	445				1.79	1.72
Иркут 09	\$ 125	8.25	10.04.2009	814	100.00	101.96	0.00	0.28	-0.25	8.24	8.25	338				2.04	1.96
САНОС 09	\$ 100	7.95	28.05.2009	862	100.50	101.10	0.00	0.00	-0.31	7.71	7.91	304				2.26	2.18
РБК 09	\$ 100	9.5	07.06.2009	872	100.13	100.50	0.00	0.00	0.06	9.44	9.49	485				2.25	2.15

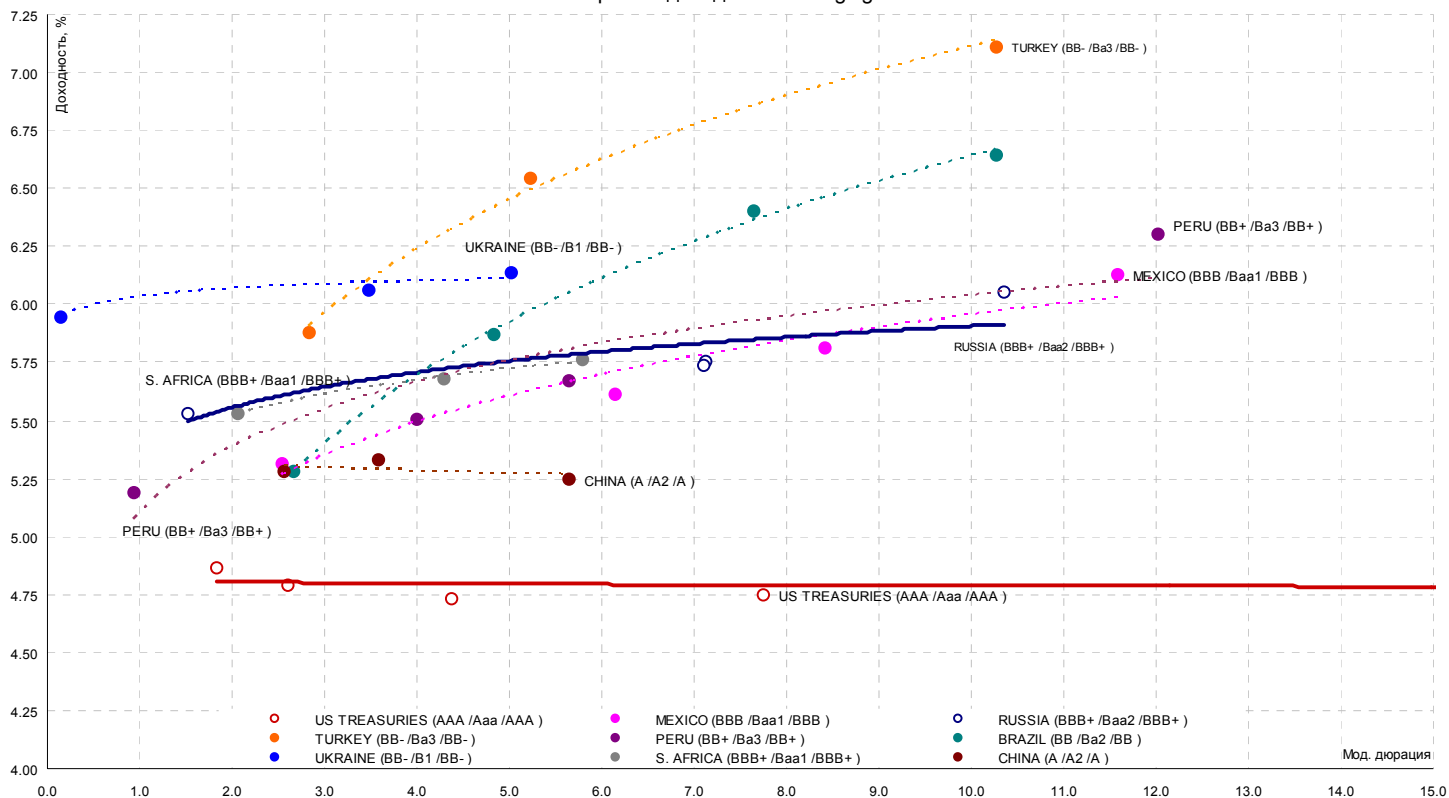
Источники: REUTERS

ИНДИКАТИВНЫЕ СПРЭДЫ REUTERS

Годы	AAA	AA+	AA	AA-	A+	A	A-	BBB+	BBB	BBB-	BB+	BB	BB-	B+	B	B-	CCC+
Промышленные предприятия																	
1	15	20	25	30	35	40	45	50	55	70	100	125	155	185	220	250	765
2	26	31	36	40	45	53	58	65	70	90	130	150	205	220	235	270	840
3	36	41	43	46	50	63	68	75	85	105	145	195	245	250	290	335	865
5	42	47	53	58	62	70	78	86	100	120	185	240	270	285	360	415	885
7	46	51	56	61	66	75	84	91	125	145	210	250	285	305	370	435	895
10	54	70	74	78	82	88	95	112	135	165	225	280	295	315	395	455	940
30	69	85	93	98	104	109	125	154	175	205	245	325	340	355	410	480	1050
Транспорт																	
1	20	25	30	35	40	45	55	65	75	95	125	150	175	250	300	350	825
2	30	35	40	50	60	70	75	80	90	105	150	185	225	280	335	400	835
3	45	50	55	65	75	85	95	105	115	125	160	215	275	325	380	435	850
5	55	65	70	82	95	110	120	125	132	153	185	260	310	375	425	470	850
7	72	82	92	104	117	128	143	153	165	190	205	270	330	405	470	510	850
10	88	94	103	118	134	151	171	186	192	220	245	290	350	430	510	550	850
30	106	116	126	141	161	180	195	205	230	245	280	325	385	490	550	625	875
Коммунальные услуги (utilities)																	
1	6	7	8	11	14	16	21	32	47	51	240	250	230	265	365	440	530
2	10	11	15	18	23	27	32	49	56	76	312	275	255	310	400	470	600
3	15	20	25	28	35	37	43	52	66	77	295	300	275	415	455	560	705
5	36	41	43	47	54	57	64	84	97	97	227	230	250	325	360	460	660
7	42	49	49	55	62	67	77	93	102	112	170	195	215	250	320	330	445
10	35	44	54	70	73	89	94	105	124	130	210	275	295	300	340	390	470
30	60	70	80	99	104	109	128	144	154	164	225	310	320	330	350	370	570
Финансовый сектор																	
1	11	33	35	37	45	60	63	80	85	90	160	170	180	275	285	295	350
2	15	35	37	43	73	77	79	93	96	98	180	190	200	295	305	315	360
3	19	36	39	45	76	79	83	94	100	104	190	200	210	305	305	325	370
5	31	50	57	68	81	87	90	104	116	125	220	230	240	330	345	360	435
7	53	71	74	80	90	92	100	121	129	143	240	250	260	365	375	385	485
10	71	84	87	90	110	112	119	142	150	167	260	270	280	390	400	410	540
30	87	102	110	112	128	129	134	163	168	179	310	320	330	440	450	460	580
Банки																	
1	12	24	26	27	45	48	52	64	67	74	185	195	205	265	275	285	450
2	18	32	40	41	50	53	56	74	82	87	195	205	215	275	285	295	460
3	29	33	42	43	54	56	59	82	90	92	205	215	225	285	295	305	470
5	38	46	52	56	63	65	70	90	95	100	215	225	235	315	325	335	495
7	54	62	65	69	77	79	82	119	126	132	235	245	255	355	365	375	505
10	66	75	78	79	91	94	96	139	149	157	255	265	275	395	405	415	515
30	88	97	101	107	117	119	122	168	175	181	275	285	295	445	455	465	545

Источники: REUTERS

Кривые доходности emerging markets



Источник: REUTERS

ЭМИТЕНТЫ	ЦЕНА		ИЗМЕНЕНИЕ, %			ДОХОДНОСТЬ, %	ДЮРАЦИЯ	РЕЙТИНГ	
	По закрытию	Последняя котировка	день	неделя	месяц			До погашения	Дюрация
US10YT=RR	99.00	99.03	0.21	-1.05	-1.94	4.75	7.93	AAA	Aaa
US30YT=RR	94.64	94.72	0.24	-1.84	-3.89	4.84	15.82	AAA	Aaa
EU2YT=RR	99.64	99.62	-0.01	-0.03	-0.03	3.96	1.85	AAA	Aaa
EU10YT=RR	97.63	97.72	0.13	-0.72	-2.19	4.03	8.42	AAA	Aaa
BRAGLB27=RR	140.81	140.81	0.94	-0.89	1.08	6.48	10.48	BB	Ba2
TRGLB30=RR	153.56	153.38	-0.08	-0.16	1.23	7.12	10.63	BB-	Ba3
TRGLB10=RR	117.88	117.88	-0.05	-0.11	0.48	5.87	2.92	BB-	Ba3
ARGFRB=RR	32.50	32.50	0.00	0.00	0.00	0.00	0.00	B+	B3
ARGGLB30=RR	31.50	31.50	-0.59	0.60	3.51	1.52	1.52	B+	B3
RUSGLB30=RR	112.50	112.31	0.17	-0.66	-0.28	5.76	7.30	BBB+	Baa2
RUSGLB10=RR	104.25	104.25	-0.18	-0.18	-0.24	5.52	1.57	BBB+	Baa2

Источники: REUTERS

EMBI+	СПРЭД		ИНДЕКС		ИЗМЕНЕНИЕ, %		
	Спрэд	Изменение за день	Значение	За день	С начала месяца	С начала года	За 12 месяцев
EMBI+	170	1	407.23	0.18	-0.01	-0.01	9.49
EMBI+ RUSSIA	101	3	447.01	-0.02	-0.50	-0.50	4.81
EMBI+ MEXICO	102	1	347.72	0.12	-0.42	-0.42	4.86
EMBI+ TURKEY	206	3	259.60	-0.02	0.37	0.37	7.06
EMBI+ BRAZIL	192	0	580.83	0.25	0.11	0.11	13.23

Источники: J.P. Morgan Chase, REUTERS

Настоящий документ предоставлен исключительно в порядке информации и не является предложением о проведении операций на рынке ценных бумаг, и, в частности, предложением об их покупке или продаже. Настоящий документ содержит информацию, полученную из источников, которые Банк Москвы рассматривает в качестве достоверных. Однако Банк Москвы, его руководство и сотрудники не могут гарантировать абсолютную точность, полноту и достоверность такой информации и не несут ответственности за возможные потери клиента в связи с ее использованием. Оценки и мнения, представленные в настоящем документе, основаны исключительно на заключениях аналитиков Банка в отношении анализируемых ценных бумаг и эмитентов. Вознаграждение аналитиков не связано и не зависит от содержания аналитических обзоров, которые они готовят, или от существа даваемых ими рекомендаций.

Банк Москвы, его руководство и сотрудники не несут ответственности за инвестиционные решения клиента, основанные на информации, содержащейся в настоящем документе. Банк Москвы, его руководство и сотрудники не несут ответственности в связи с прямыми или косвенными потерями и/или ущербом, возникшим в результате использования клиентом информации или какой-либо ее части при совершении операций с ценными бумагами. Банк Москвы не берет на себя обязательства регулярно обновлять информацию, которая содержится в настоящем документе или исправлять возможные неточности. Сделки, совершенные в прошлом и упомянутые в настоящем документе, не всегда являются индикативными для определения результатов будущих сделок. На стоимость, цену или величину дохода по ценным бумагам или производным инструментам, упомянутым в настоящем документе, могут оказывать неблагоприятное воздействие колебания обменных курсов валют. Инвестирование в российские ценные бумаги несет значительный риск, в связи с чем клиенту необходимо проводить собственный анализ рынка и исследование надежности российских эмитентов до совершения сделок.

Настоящий документ не может быть воспроизведен, полностью или частично, с него нельзя делать копии, выдержки из него не могут использоваться для каких-либо публикаций без предварительного письменного разрешения Банка Москвы. Банк Москвы не несет ответственности за несанкционированные действия третьих лиц, связанные с распространением настоящего документа или любой его части.

Контактная информация	www.mmbank.ru	+7 (495) 105-8000	+7 (495) 624-0080
		e-mail	вн. тел.
<u>АНАЛИТИЧЕСКИЙ ДЕПАРТАМЕНТ</u> Директор департамента	Тремасов Кирилл	Tremasov_KV@mmbank.ru	45-92
<u>УПРАВЛЕНИЕ АНАЛИЗА РЫНКА АКЦИЙ</u> Начальник управления	Веденеев Владимир	Vedeneev_VY@mmbank.ru	28-17
Старший аналитик	Скворцов Дмитрий	Skvortsov_DV@mmbank.ru	28-32
Старший аналитик	Лямин Михаил	Lyamin_MY@mmbank.ru	28-44
Аналитик	Веселова Ольга	Veselova_OV@mmbank.ru	28-92
<u>Отдел анализа долговых рынков</u> Начальник отдела	Федоров Егор	Fedorov_EY@mmbank.ru	42-33
Аналитик	Ковалева Наталья	Kovaleva_NY@mmbank.ru	17-51
Аналитик	Чупрына Татьяна	Chupryna_TV@mmbank.ru	42-81